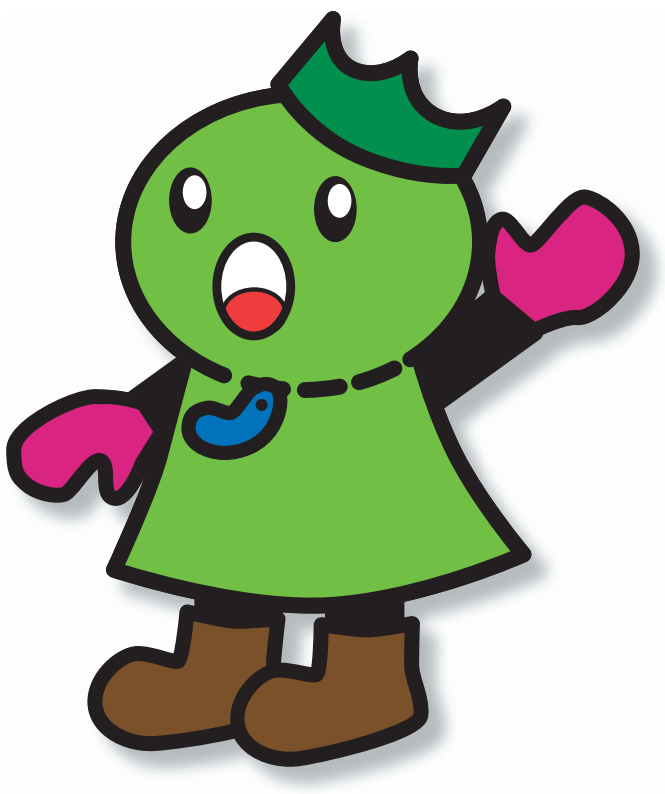


かてい  
家庭ごみの分け方・出し方

まめじてん  
豆辞典



令和5年4月改訂版

西都児湯地区4R推進協議会




《 お問い合わせ先につきましては、裏表紙をご覧ください。 》


# 家庭ごみの分け方・出し方

資源物をリサイクルするために、ごみの正しい分別にご協力ください。

細かい分別が必要です。



区分(袋)		出し方
燃やせるごみ(青)		生ごみは、十分に水切りをして出してください。
燃やせないごみ(赤)		割れものなどは気をつけて出してください。
資源物(緑)	プラスチック製容器包装類	<p>プラスチック製容器包装類の表示  を参考にしてください。</p> <p>きれいに洗い、よく乾かしてから出してください。</p> <p>汚れがひどいものは、「燃やせるごみ」で出してください。</p> <p>「塩素系」・「混ぜるな危険」の表示があるものは、 があっても「燃やせるごみ」で出してください。</p> <p>除草剤、殺虫剤等の毒性のある容器は、 があっても「燃やせるごみ」で出してください。</p>
資源物(区分ごとに黄色)	衣類	<p>汚れが目立つ場合は、きれいにして出してください。</p> <p>中に綿(わた)や羽毛が入ったはんてんやジャケットは、「燃やせるごみ」で出してください。</p> <p>布団・毛布・座布団・クッション・ぬいぐるみなどは、「燃やせるごみ」で出してください。</p>
	缶・びん	<p>飲料用の缶とびんは同じ袋に入れて結構です。</p> <p>金属のキャップは必ずはずして「資源物(金属類)」で出してください。(プルタブははずさないでください)</p> <p>缶は水でゆすいで、つぶさずに出してください。</p> <p>びんはゆすいで出してください。</p> <p>びんに貼ってある紙製シールはそのまま結構です。</p>
	金属類	<p>缶詰缶などは、きれいに洗って出してください。</p> <p>スプレー缶・カセットボンベ缶などは、使い切った後、必ず穴を開けて出してください。</p> <p>乾電池が使用してあるものは、乾電池をはずして出してください。</p> <p>家電製品のコードは50cm程度に切って出してください。</p>
	ペットボトル	<p>ペットボトルリサイクルの表示  を参考にしてください。</p> <p>キャップ、ラベルをはずし、中をきれいに洗って出してください。</p> <p>ペットボトルを切断した場合、または、着色した場合は「燃やせるごみ」で出してください。</p>

区分		出し方
資源物	古紙類	<p>5~7kg程度を目安に束ね(ダンボールはつぶす)、各市町村の収集方法に従って出してください。</p> <p>雑誌や本の付録CD等は取り除いて、各分別に従い出してください。</p> <p>背表紙をのりやホッチキスで閉じたものは、「雑誌・本類」で出してください。</p> <p>「新聞・チラシ」のチラシとは、新聞に折り込まれている広告チラシのみです。</p>
粗大ごみ		<p>指定ごみ袋に入らないものは、粗大ごみで出してください。</p> <p>粗大ごみの出し方につきましては、各市町村で異なりますので、各市町村担当課へお問い合わせください。</p>
破砕困難物		<p>鉄板、ハンマー、鉄アレイ、ダンベル、タイヤチェーン、鎖、文鎮、剣山など金属の厚みが3mmより厚いものやボウリングの玉などは破砕困難物となります。各市町村担当課へお問い合わせください。</p>
家電リサイクル法対象品 (3ページ参照)		<p>家電リサイクル法により不要になった対象品を引き渡す際には、リサイクル料金と収集・運搬料金の支払いが必要です。</p> <p>対象品のリサイクル手続きは、その家電製品を購入した店または買い替える店にご相談ください。家電製品を購入した店に手続きを求めることが困難な場合は、最寄りの小売店でも手続きができる場合がありますのでお問い合わせください。</p> <p>火災にあった家電製品は受けられません。</p> <p>●対象品目【令和5年4月現在】</p> <ul style="list-style-type: none"> <li>○エアコン(室内機・室外機)</li> <li>○テレビ(ブラウン管・液晶・プラズマ式)</li> <li>○冷蔵庫、冷凍庫</li> <li>○洗濯機、衣類乾燥機(ガス・ドラム式)</li> </ul>
パソコンリサイクル法対象品		<p>平成15年(2003年)10月以降に販売された家庭向けパソコンには原則としてPCリサイクルマークが貼付または同梱されています。(一部、お申込みなどに基づきメーカーからマークを送付する製品もあります。)マークが付いている家庭向けパソコンはメーカー等が無料でお引取りしています。</p> <p>(PCリサイクルマーク) ⇒ </p> <p>平成15年9月までに購入された製品は、回収再資源化料金を購入者にご負担いただきます。</p> <p>詳しくは各パソコンメーカーにお問い合わせいただくか、<b>パソコン3R推進協会のホームページ</b>(<a href="https://www.pc3r.jp/">https://www.pc3r.jp/</a>)をご参照ください。その他、ご不明な点は各市町村担当課へお問い合わせください。</p>

## 家電リサイクル法対象品の出し方

特定家庭用機器再商品化(家電リサイクル)法の制定に基づき、家庭用のエアコン、テレビ(ブラウン管・液晶・プラズマ式)、冷蔵庫・冷凍庫、洗濯機・衣類乾燥機は、一般のごみとしての排出はできません。

処分するには家電販売店や各市町村が許可する収集運搬許可業者へお問い合わせください。また、直接、指定引取場所へ搬入される場合は、事前に郵便局にて家電リサイクル券を入手した上で、所定の手数料等の料金を支払っていただくこととなりますのでご注意ください。

なお、火災にあった電化製品は対象外となります。

### ◇家電リサイクル法対象品

- エアコン(室内機、室外機)
- テレビ(ブラウン管・液晶・プラズマ式)
- 冷蔵庫・冷凍庫
- 洗濯機・衣類乾燥機(ガス・ドラム式)



### ◇処分の仕方

#### 1. 家電販売店や収集運搬許可業者に依頼する

家電販売店や収集運搬許可業者にリサイクル料金と処理手数料等を支払うことにより、処分していただけます。料金につきましては各お店で異なりますので、事前にご確認ください。

また、買い替えの際には、ご購入されるお店にご相談ください。なお、ご不明な点がございましたら、裏表紙の市町村にお問い合わせください。

#### 2. ご自分で指定引取場所に直接搬入する

郵便局で家電リサイクル券を入手し、指定引取場所に直接搬入すれば、家電リサイクル料金のみで処分することができます。

以下の業者にお問い合わせください。

### ◇搬入先(指定引取場所)

令和5年4月現在

指定引取場所名	住 所	電話番号
延岡ダイキュー運輸(株)	延岡市土々呂町6丁目2923番地 (久留米運送(株) 延岡店内)	0982(37)6431
(株)博運社 都城営業所	都城市高城町大井手2050番地8	0986(58)4799
太信鉄源(株) 都城支店	都城市都北町5082番地1	0986(47)1631
太信鉄源(株)	宮崎市大字赤江字飛江田869番地1	0985(53)6510
九州産交運輸(株)宮崎センター	宮崎市島之内6332番地1	0985(37)0118

使用済家電イラスト出典:経済産業省ホームページ3R政策ごみイラスト素材集

(<https://www.meti.go.jp/policy/recycle/main/data/illust/index.html>)

## 危険品①

# 収集袋の中に「注射針」を 入れないで下さい！！

西都見湯クリーンセンターでは、住民の皆さんが出した資源ごみをリサイクルするため、異物や汚れたものを人の手で取り除いています。

作業員は手袋を着用していますが、注射針が混入していると、針が刺さり、感染症の恐れがあるため非常に危険です。

市町村では回収していません。  
処方された病院や薬局へ返却してください。



針や血液がついたままで、  
大量に排出されています。

収集袋の中には入れないように  
してください。

## 危険品②

収集袋の中に**小型充電式電池が入ったままの「充電式小型家電」**を入れないで下さい！！



このマークが目印です。

### 充電式小型家電とは？

何度も繰り返し充電して使用することができる小型充電式電池を使用した家電のことで、私たちの身の周りでは様々な電化製品に使用されています。

※製品については右図参照



特にリチウムイオン電池は力が加わると発熱・発火し、**重大な火災事故につながる恐れがあります！！**

出し方については各市町村担当課へお問い合わせください。



充電式小型家電の発火が原因でリサイクル工場の建屋・設備が焼けてしまった事例



発火原因となったデジタルカメラ  
(リチウムイオン電池内蔵)



画像出典:(公財)日本容器包装リサイクル協会

# 🔥危険品（充電式小型家電）🔥

※この品目一覧は、一部を抜粋したものです。類似品等を出すときの参考としてください。  
(全ての品目を掲載はしておりません。ご了承ください。)

	No.	品目		No.	品目
あ	3	ICレコーダー	た	645	タブレット端末
	5	アイロン		686	DVDプレーヤー
い	54	イヤホン（無線）		695	テープレコーダー
う	88	腕時計		711	電気カミソリ
え	96	エアーコンプレッサー(空気入れ)		713	電気スタンド
	112	えんぴつ削り器		714	電気ストーブ
お	117	オーディオアンプ	て	715	電気ポット
	132	おもちゃ		716	電気毛布
	136	オルゴール		718	電子オルガン
	143	温度計（デジタル式）		719	電子キーボード(楽器)
	144	温風ヒーター		722	電飾ツリーコード(電球つき)
か	149	ガーデンライト・ソーラーライト		723	電子タバコ
	154	懐中電灯		730	電動歯ブラシ
	157	カイロ（金属製）		732	電話機
	172	加湿器	と	738	投光器
	173	加湿空気清浄機		746	時計
	201	加熱式たばこ		750	ドライバー(工具)
	213	カミソリ（電気）		752	ドライヤー
		220	カメラ	に	774
	223	カラオケ機器	は	810	はかり
	254	玩具		828	バッテリー(リチウムイオン電池)
き	266	キーボード(楽器)		835	歯ブラシ(電動)
	267	キーボード(パソコン付属品)	854	ハンドミキサー	
く	303	空気清浄機	ひ	864	ひげそり
	304	クーラーボックス		866	ビデオカメラ
け	355	携帯電話	ふ	897	ファンヒーター
	360	ゲーム機本体(家庭用)		931	プリンター
	368	血圧計（デジタル式）		935	プロジェクター
こ	382	コーヒーメーカー	へ	946	ヘアードライヤー
	418	コンポ(オーディオ類)		957	ヘッドホン
し	451	CDプレーヤー		964	ヘルスメーター
	464	自転車の空気入れ（金属製）	ほ	992	ポータブルプレーヤー(音響機器)
	480	ジューサー(ミキサー)	ま	1017	マイク
	485	充電器(電池用、携帯電話用、バッテリー用)		1018	マウス（パソコン付属品）
	494	瞬間湯沸器		1029	マッサージ器
	504	照明器具		1040	万歩計
	513	除湿機	み	1043	ミシン
す	533	炊飯器		1047	ミニコンポ
	555	ストーブ	も	1061	毛布(電気)
	564	スピーカー		1070	モバイルバッテリー
	571	スマートフォン		1087	ラジオ
せ	601	扇風機	ら	1088	ラジカセ
そ	609	掃除機		1089	ラジコン
		614	ソーラーライト・ガーデンライト	り	1100
た	619	体温計（デジタル式）	わ	1136	Wi-Fiルーター
	622	体重計・体脂肪計			

## 家庭ごみの分け方豆辞典（50音順）

※この品目一覧は、一部を抜粋したものです。類似品等を出すときの参考としてください。

（すべての品目は掲載しておりません。ご了承ください。）

※袋の\*は市町村で収集方法が異なります。ーは収集不可になります。

No.	品目	分別区分	袋	出し方・ワンポイント
1	IHクッキングヒーター	資源物(金属類)	黄	収集袋に入らないものは、粗大ごみです。
2	IHヒーターマット	燃やせるごみ	青	
3	ICレコーダー	資源物(金属類)	黄	5ページ(危険品②)を参照してください。
4	アイスまくら	燃やせるごみ	青	
5	アイロン	資源物(金属類)	黄	コードは50cm程度に切って出してください。 充電式の場合は5ページ(危険品②)を参照してください。
6	アイロン台	資源物(金属類)	黄	収集袋に入らないものは、粗大ごみです。
7	アウトドアチェア	ー	*	No.45・46のいすを参照してください。
8	赤ちゃん歩行器	資源物(金属類)	黄	プラスチック製の場合は燃やせるごみで出してください。収集袋に入らないものは、粗大ごみです。
9	空き箱(紙製)	資源物(古紙類)	*	(お菓子の空き箱など)雑誌・本類で出してください。
10	アクセサリ	資源物(金属類)	黄	陶器・天然石アクセサリは、燃やせないごみで出してください。
11	アクリル板	燃やせるごみ	青	
12	アコーディオンカーテン	粗大ごみ	*	
13	麻袋	燃やせるごみ	青	
14	足拭きマット(布製)	燃やせるごみ	青	玄関等の金属針金が使っているものは、資源物(金属類)で出してください。
15	足ふきマット(珪藻土製)	収集不可	ー	販売店へお問い合わせください。
16	足拭きマット(金属製)	資源物(金属類)	黄	玄関等の金属針金が使っているものなどです。
17	アタッシュケース(カーボン製)	燃やせないごみ	赤	収集袋に入らないものは、粗大ごみです。
18	アタッシュケース(金属製)	資源物(金属類)	黄	収集袋に入らないものは、粗大ごみです。
あ	アタッシュケース(金属製、カーボン製以外)	燃やせるごみ	青	収集袋に入らないものは、粗大ごみです。
20	アダプター(電源)	資源物(金属類)	黄	コードは50cm程度に切って出してください。
21	圧力釜・圧力鍋	資源物(金属類)	黄	一般家庭用のみです。
22	油(食用)	燃やせるごみ	青	凝固剤で固めるか、少量ずつ紙などにしみこませて出してください。 市町村の収集方法に従って出してください。
23	油紙	燃やせるごみ	青	
24	油はねガード	燃やせないごみ	赤	
25	油はね防止ネット	資源物(金属類)	黄	
26	油容器(びん)	資源物(缶・びん類)	黄	中をよく洗ってから出してください。 ※オリーブ油、ラー油等の食用油びん
27	油容器(プラスチック製)	資源物(プラ容器)	緑	油をしっかりと切って出してください。
28	網(金属製)	資源物(金属類)	黄	
29	網(ネット、ミカンや玉ねぎの入ったもの)	資源物(プラ容器)	緑	水切りネットは燃やせるごみで出してください。
30	網戸(あみど)	粗大ごみ	*	網(ネット)部分は枠から取り外し、折りたたんで燃やせるごみで出してください。
31	アルバム(写真用)	燃やせるごみ	青	金具類は外して、資源物(金属類)で出してください。
32	アルミカップ	燃やせないごみ	赤	
33	アルミシート	燃やせないごみ	赤	
34	アルミホイール(アルミ箔)	燃やせないごみ	赤	紙芯は燃やせるごみです。
35	アロマオイル	燃やせるごみ	青	少量ずつ紙などにしみこませて出してください。
36	あんか(電気)	資源物(金属類)	黄	コードは50cm程度に切って出してください。
37	安全靴	資源物(金属類)	黄	つま先が金属でない物は燃やせるごみで出してください。
38	安全ピン	資源物(金属類)	黄	



No.	品目	分別区分	袋	出し方・ワンポイント		
あ	39 アンテナ(テレビ)	資源物(金属類)	黄	収集袋に入らないものは、粗大ごみです。		
	40 あんま機 (いす型、寝置型)	粗大ごみ	*	一般家庭用のみです。コードは、50cm程度に切って資源物(金属類)で出してください。		
い	41 衣装ケース(金属製)	資源物(金属類)	黄	収集袋に入らないものは、粗大ごみです。錆のひどい場合は燃やせないごみで出してください。		
	42 衣装ケース(プラスチック製)	燃やせるごみ	青	収集袋に入らないものは、粗大ごみです。		
	43 移植ごて(金属製)	資源物(金属類)	黄			
	44 移植ごて(プラスチック製)	燃やせるごみ	青			
	45 いす(金属製)	資源物(金属類)	黄	収集袋に入らないものは、粗大ごみです。		
	46 いす(木製・プラスチック製)	燃やせるごみ	青	収集袋に入らないものは、粗大ごみです。金具類は外して、資源物(金属類)で出してください。		
	47 一輪車(スポーツ用)	資源物(金属類)	黄	収集袋に入らないものは、粗大ごみです。		
	48 一輪車(ねこ車)	粗大ごみ	*	各市町村担当課へお問い合わせください。		
	49 井戸ポンプ	資源物(金属類)	黄	一般家庭用のみです。収集袋に入らないものは、粗大ごみです。コードは50cm程度に切って出してください。		
	50 糸ようじ	燃やせるごみ	青			
	51 犬小屋(金属製)	資源物(金属類)	黄	収集袋に入らないものは、粗大ごみです。		
	52 犬小屋(木製・プラスチック製)	燃やせるごみ	青	収集袋に入らないものは、粗大ごみです。金具類は外して、資源物(金属類)で出してください。		
	53 イヤホン(有線)	資源物(金属類)	黄	コードは50cm程度に切って出してください。		
	54 イヤホン(無線)	収集不可	—	販売店へお問い合わせください。 充電式の場合は5ページ(危険品②)を参照してください。		
	55 医療系廃棄物	収集不可	—	処方された薬局や医療機関に返却してください。		
	56	衣類	古着(服全般)	資源物(衣類)	黄	ボタン・ファスナー等は取らなくて結構です。革製の服も該当します。 綿入れ、ちゃんちゃんこ、ダウンジャケット、ジャンパー等の綿や羽毛が入っているものについては、燃やせるごみで出してください。 下着類も燃やせるごみで出してください。
	57		カーテン	資源物(衣類)	黄	留め金具は、外して資源物(金属類)で出してください。レースカーテンは燃やせるごみで出してください。
	58		着物(和服)	資源物(衣類)	黄	帯・ひも類は、燃やせるごみで出してください。
	59		毛糸のセーター	資源物(衣類)	黄	
	60		シーツ	資源物(衣類)	黄	綿入りは燃やせるごみで出してください。
	61		タオル・タオルケット	資源物(衣類)	黄	
	62		テーブルクロス(布製)	資源物(衣類)	黄	
	63		ハンカチ	資源物(衣類)	黄	
	64		ふとんカバー	資源物(衣類)	黄	
	65		フリース素材	資源物(衣類)	黄	
66	風呂敷(布製)	資源物(衣類)	黄			
67	衣類乾燥機	家電リサイクル	—	購入、買い替えをした店にご相談ください。 ガス衣類乾燥機と、電気衣類乾燥機(ドラム式)が対象となります。3ページを参照してください。		
68	イルミネーション	資源物(金属類)	黄	コードは50cm程度に切って出してください。		
69	入れ歯	燃やせないごみ	赤			
70	印鑑	燃やせるごみ	青	木製、プラスチック製以外は燃やせないごみで出してください。		
71	インクカートリッジ	燃やせるごみ	青	メーカーや専門店による回収に優先して出してください。		
72	インクリボン(ワープロ等)	燃やせるごみ	青			
73	インシュリン薬剤容器	収集不可	—	処方された薬局へ相談してください。		
74	インスタントカレー等の入ったレトルトパック	資源物(プラ容器)	緑	中をよく洗ってから出してください。		
75	インターフォン	資源物(金属類)	黄			

	No.	品目	分別区分	袋	出し方・ワンポイント	
い	76	飲料用プラスチック容器	資源物(プラスチック)	緑	キャップを取り外し中をよく洗ってください。キャップは資源表示に合わせて出してください。ペットボトル製は、資源物(ペットボトル)で出してください。	
	77	ウィンド式エアコン	家電リサイクル	—	購入、買い替えをした店にご相談ください。3ページを参照してください。	
う	78	ウィンドファン	資源物(金属類)	黄	収集袋に入らないものは、粗大ごみです。	
	79	植木鉢(陶磁器製)	燃やせないごみ	赤	土等は取り除いてください。	
	80	植木鉢(プラスチック製)	燃やせるごみ	青	土等は取り除いてください。	
	81	ウェットスーツ	燃やせるごみ	青		
	82	ウォーターサーバーのボトル	資源物(ペットボトル)	黄		
	83	ウォーターサーバー(本体)	収集不可	—	各市町村担当課へお問い合わせください。	
	84	うがい薬のボトル・キャップ	資源物(プラスチック)	緑		
	85	浮き(釣り具)	燃やせるごみ	青	電気浮きは、電池を抜いて出してください。電池が外せない場合は5ページ(危険品②)を参照してください。	
	86	浮き輪	燃やせるごみ	青	一般家庭用のみです。漁業用は収集できません。	
	87	うちわ(骨組がプラスチック製含む)	燃やせるごみ	青		
	88	腕時計	資源物(金属類)	黄	電池は抜いてください。充電式の場合は5ページ(危険品②)を参照してください。	
	89	うでぬき	燃やせるごみ	青		
	90	乳母車	資源物(金属類)	黄	収集袋に入らないものは、粗大ごみです。	
	91	羽毛布団	燃やせるごみ	青	収集袋に入らないものは、80cm以内に折りたたみ、ひも等で縛って粗大ごみとして出してください。	
	92	ウレタンマット	燃やせるごみ	青	収集袋に入らないものは、粗大ごみです。	
	93	運動靴	燃やせるごみ	青	スパイク等の金属部分は資源物(金属類)で出してください。金属部分が取り外せない場合は、資源物(金属類)で出してください。	
	え	94	エアコン本体・室外機(家庭用)	家電リサイクル	—	購入、買い替えをした店にご相談ください。3ページを参照してください。
		95	エアベッド	燃やせるごみ	青	空気を抜いて、出してください。
		96	エアコンプレッサー(空気入れ)	資源物(金属類)	黄	コードは50cm程度に切って出してください。ホースは1m程度に切って燃やせるごみで出してください。充電式の場合は5ページ(危険品②)を参照してください。
		97	ACアダプター	資源物(金属類)	黄	コードは50cm程度に切って出してください。
98		絵具チューブ(プラスチック製)	燃やせるごみ	青	内容物が残っている場合もそのまま出してください。	
99		絵具チューブ(金属製)	資源物(金属類)	黄	内容物を完全に取り除いて出してください。内容物が固まって取り除くことができない場合は、そのまま出してください。	
100		絵本	資源物(古紙類)	*	各市町村の収集方法に従って出してください。雑誌・本類で出してください。	
101		MOディスク	燃やせるごみ	青		
102		MD(ケース含む)	燃やせるごみ	青		
103		MDプレーヤー	資源物(金属類)	黄	電池は抜いて出してください。コードは50cm程度に切って出してください。	
104		LED(電球・管)	燃やせないごみ	赤		
105		LED(照明器具一体型)	資源物(金属類)	黄		
106		園芸用支柱(家庭菜園用)	資源物(金属類)	黄	プラスチック製の場合は燃やせるごみで出してください。	
107		園芸用ネット(家庭菜園用)	燃やせるごみ	青	80cm程度に切って出してください。	
108	エンジンオイル	収集不可	—	ガソリンスタンドへお問い合わせください。		
109	塩素系漂白剤のプラスチック容器	燃やせるごみ	青	内容物は完全に除いてください。キャップも燃やせるごみです。プラマークがある場合も燃やせるごみです。		
110	延長コード	資源物(金属類)	黄	50cm程度に切って出してください。		
111	えんぴつ(色鉛筆を含む)	燃やせるごみ	青			

	No.	品目	分別区分	袋	出し方・ワンポイント
え	112	えんぴつ削り器	資源物(金属類)	黄	電池は抜いてください。 コードは50cm程度に切って出してください。 充電式の場合は5ページ(危険品②)を参照してください。
	113	オアシス(生花用スポンジ)	燃やせるごみ	青	充分乾燥させてから出してください。
お	114	オイルヒーター	収集不可	—	専門店へご相談ください。
	115	オイルポット	資源物(金属類)	黄	陶器製の場合は燃やせないごみで出してください。
	116	王冠	資源物(金属類)	黄	
	117	オーディオアンプ	資源物(金属類)	黄	コードは50cm程度に切って出してください。 充電式の場合は5ページ(危険品②)を参照してください。
	118	オーディオラック	粗大ごみ	*	
	119	オードブル等のプラ皿	資源物(プラ容器)	緑	
	120	オーブントースター	資源物(金属類)	黄	コードは50cm程度に切って出してください。
	121	オープンレンジ	資源物(金属類)	黄	一般家庭用のみです。収集袋に入らないものは、粗大ごみです。コードは50cm程度に切って出してください。
	122	桶(おけ)	燃やせるごみ	青	収集袋に入らないものは、粗大ごみです。 内容物は出してください。外せる金具は資源物(金属類)で出してください。
	123	押し入れダンス	粗大ごみ	*	
	124	押しピン(画びょう)	資源物(金属類)	黄	しっかり包装して「キケン」と表示してください。
	125	お玉(金属製)	資源物(金属類)	黄	
	126	お玉(プラスチック製・木製)	燃やせるごみ	青	
	127	斧(おの)	破碎困難物	*	各市町村担当課へお問い合わせください。
	128	帯(衣類用)	燃やせるごみ	青	
	129	おまる(陶器製)	燃やせないごみ	赤	汚物は取り除き、洗浄して出してください。
	130	おまる(プラスチック製)	燃やせるごみ	青	汚物は取り除き、洗浄して出してください。
	131	おむつ(紙・布製)・おむつカバー	燃やせるごみ	青	汚物は取り除いてください。
	132	おもちゃ(金属製)	資源物(金属類)	黄	電池は抜いて出してください。 充電式の場合は5ページ(危険品②)を参照してください。
	133	おもちゃ(プラスチック製・木製)	燃やせるごみ	青	電池は抜いて出してください。 充電式の場合は5ページ(危険品②)を参照してください。
	134	折りたたみベッド	粗大ごみ	*	
	135	オルガン	粗大ごみ	*	コードは50cm程度に切って出してください。
	136	オルゴール	資源物(金属類)	黄	充電式の場合は5ページ(危険品②)を参照してください。
	137	おろしがね(金属製)	資源物(金属類)	黄	
	138	おろしがね(プラスチック製)	燃やせるごみ	青	
139	温水器(太陽熱・電気)	収集不可	—	購入、買い替えをした店にご相談ください。	
140	温水ボイラー	収集不可	—	専門店へご依頼ください。	
141	温度計(アルコール式)	燃やせないごみ	赤	ガラス製は燃やせないごみ、プラスチック製は燃やせるごみで出してください。	
142	温度計(水銀式)	収集不可	—	各市町村担当課へお問い合わせください。	
143	温度計(デジタル式)	資源物(金属類)	黄	電池は抜いて出してください。 充電式の場合は5ページ(危険品②)を参照してください。	
144	温風ヒーター	資源物(金属類)	黄	灯油は完全に抜いてください。電池も抜いて出してください。 収集袋に入らないものは、粗大ごみです。コードは50cm程度に切って出してください。 充電式の場合は5ページ(危険品②)を参照してください。	
か	145	カーディガン	資源物(衣類)	黄	
	146	カーテン	資源物(衣類)	黄	留め金具は、外して資源物(金属類)で出してください。
	147	カーテン(レース)	燃やせるごみ	青	
	148	カーテンレール(金属製)	資源物(金属類)	黄	収集袋に入らないものは、粗大ごみです。
	149	ガーデンライト・ソーラーライト	資源物(金属類)	黄	電池を抜いて出してください。コードがある場合は50cm程度に切って出してください。 充電式の場合は5ページ(危険品②)を参照してください。

No.	品目	分別区分	袋	出し方・ワンポイント
150	カーナビゲーション	資源物(金属類)	黄	
151	カーペット	燃やせるごみ	青	収集袋に入らないものは、粗大ごみです。コードは、50cm程度に切って資源物(金属類)で出してください。
152	カーボン紙	燃やせるごみ	青	
153	貝がら・牡蠣がら	燃やせるごみ	青	
154	懐中電灯	資源物(金属類)	黄	電池は抜いて出してください。 充電式のものは5ページ(危険品②)を参照してください。
155	かいまき	燃やせるごみ	青	
156	買物袋(レジ袋等)	資源物(プラ容器)	緑	
157	カイロ(金属製)	資源物(金属類)	黄	ベンジンは必ず完全に抜いて出してください。 充電式のものは5ページ(危険品②)を参照してください。
158	カイロ(使い捨て)	燃やせないごみ	赤	袋は資源物(プラ容器)、中のカイロは燃やせないごみで出してください。
159	化学薬品	収集不可	—	専門店へご依頼ください。
160	鏡	燃やせないごみ	赤	収集袋に入らないものは、粗大ごみです。危険防止のため、テープ等を貼って出してください。
161	鍵	資源物(金属類)	黄	
162	学習机	粗大ごみ	*	蛍光管は外してください。コードは50cm程度に切って出してください。
163	家具調こたつ	粗大ごみ	*	こたつ、ヒーターのみです。収集袋に入るものは資源物(金属類)で出してください。コードは、50cm程度に切って資源物(金属類)で出してください。
164	額縁(金属製)	資源物(金属類)	黄	ガラス板は取り除き、燃やせないごみで出してください。
165	額縁(木製・プラスチック製)	燃やせるごみ	青	ガラス板は取り除き、燃やせないごみで出してください。
166	掛けぶとん	粗大ごみ	*	80cm以内に折りたたみ、ひも等で縛って出してください。
167	傘(かさ)	資源物(金属類)	黄	袋から飛び出ていても結構です。束ねないで出してください。分解した場合、金属製の部分以外は、燃やせるごみに出してください。グラスファイバーの骨は燃やせないごみで出してください。
168	傘立て(金属製)	資源物(金属類)	黄	
169	傘立て(陶器製)	燃やせないごみ	赤	
170	傘立て(プラスチック製)	燃やせるごみ	青	
171	加湿器	資源物(金属類)	黄	コードは50cm程度に切って出してください。 充電式のものは5ページ(危険品②)を参照してください。
172	加湿空気清浄機	資源物(金属類)	黄	収集袋に入らないものは、粗大ごみです。コードは50cm程度に切ってください。 充電式のものは5ページ(危険品②)を参照してください。
173	菓子袋(プラスチック製)	資源物(プラ容器)	緑	
174	ガスカートリッジ(炭酸水用)	収集不可	—	販売店へお問い合わせください。
175	ガス炊飯器	資源物(金属類)	黄	電池は抜いて出してください。
176	ガスストーブ	資源物(金属類)	黄	電池は抜いて出してください。
177	ガステーブル	資源物(金属類)	黄	電池は抜いて出してください。
178	ガステーブル周りたて	燃やせないごみ	赤	
179	ガスボンベ(プロパン)	収集不可	—	専門店にご相談ください。
180	ガス湯沸器	資源物(金属類)	黄	収集袋に入らないものは粗大ごみです。電池は抜いて出してください。
181	ガスレンジ(ガスコンロ)	資源物(金属類)	黄	家庭用のみです。電池は抜いて出してください。収集袋に入らないものは、粗大ごみです。業務用は販売店へご相談ください。
182	カセットコンロ	資源物(金属類)	黄	カセットボンベ缶は必ず取り出してください。
183	カセットデッキ	資源物(金属類)	黄	テープ類は、燃やせるごみで出してください。
184	カセットテープ・ケース	燃やせるごみ	青	
185	ガソリン・エンジンオイル類	収集不可	—	ガソリンスタンドへお問い合わせください。

か

No.	品目	分別区分	袋	出し方・ワンポイント
186	カタログ	資源物(古紙類)	*	各市町村の収集方法に従って出してください。雑誌・本類で出してください。
187	固まる土	収集不可	-	
188	がちゃがちゃのケース	資源物(プラ容器)	緑	
189	カッター(ナイフ)	資源物(金属類)	黄	しっかり包装して「キケン」と表示してください。
190	カップ	燃やせるごみ	青	
191	外包装フィルム	資源物(プラ容器)	緑	
192	具(かやく)の袋	資源物(プラ容器)	緑	中をよく洗ってから出してください。
193	スープの袋	資源物(プラ容器)	緑	中をよく洗ってから出してください。
194	容器(紙製)	燃やせるごみ	青	
195	容器(発泡スチロール・プラスチック製)	資源物(プラ容器)	緑	中をよく洗ってから出してください。
196	容器のフタ	資源物(プラ容器)	緑	資源表示のあるもの。資源表示がないフタは燃やせるごみで出してください。
197	蚊とり線香の綿状ガラス繊維(燃烧皿マット)	燃やせないごみ	赤	
198	金網	資源物(金属類)	黄	
199	かなづち	破碎困難物	*	各市町村担当課へお問い合わせください。
200	加熱式たばこ	収集不可	-	販売店へお問い合わせください。 5ページ(危険品②)を参照してください。
201	かばん(革・ビニール製)	燃やせるごみ	青	金属製のかばんは燃やせないごみで出してください。外せる金具は資源物(金属類)で出してください。袋に入らないものは、粗大ごみです。
202	画びょう(押しピン)	資源物(金属類)	黄	しっかり包装して「キケン」と表示してください。
203	花びん	燃やせないごみ	赤	
204	壁掛け時計	資源物(金属類)	黄	収集袋に入らないものは、粗大ごみです。電池は抜いて出してください。
205	壁紙	燃やせるごみ	青	業者に工事を依頼した場合は、産業廃棄物となり収集できません。
206	鎌(かま)	資源物(金属類)	黄	しっかり包装して「キケン」と表示してください。
207	紙おむつ	燃やせるごみ	青	汚物は取り除いてください。
208	紙くず	燃やせるごみ	青	
209	紙コップ	燃やせるごみ	青	
210	紙皿	燃やせるごみ	青	
211	カミソリ(金属製)	資源物(金属類)	黄	しっかり包装して「キケン」と表示してください。
212	カミソリ(電気)	資源物(金属類)	黄	電池は抜いて出してください。 充電式の場合は5ページ(危険品②)を参照してください。
213	カミソリ(プラスチック製)	燃やせるごみ	青	しっかり包装して「キケン」と表示してください。
214	髪の毛(かつら)	燃やせるごみ	青	
215	紙パック 牛乳等500cc以上のもの	資源物(古紙類)	*	各市町村の収集方法に従って出してください。
216	紙パック 牛乳等500cc未満のもの・キャップつき	燃やせるごみ	青	キャップは資源物(プラ容器)で出してください。
217	紙パック 酒類等内側にアルミコーティング	燃やせるごみ	青	キャップは外して、資源表示区分で出してください。
218	ガムテープ(紙製・布製)	燃やせるごみ	青	
219	カメラ	資源物(金属類)	黄	電池は抜いて出してください。 充電式の場合は5ページ(危険品②)を参照してください。
220	蚊帳(かや)	燃やせるごみ	青	収集袋に入らないものは、粗大ごみです。
221	カラーボックス(木製)	燃やせるごみ	青	収集袋に入らないものは、粗大ごみです。
222	カラオケ機器	資源物(金属類)	黄	一般家庭用のみです。収集袋に入らないものは、粗大ごみです。テープ類は燃やせるごみで出してください。 充電式の場合は5ページ(危険品②)を参照してください。
223	からの容器(プラスチック製)	資源物(プラ容器)	緑	中を完全に使いきってよく洗って出してください。

No.	品目	分別区分	袋	出し方・ワンポイント
224	ガラス	燃やせないごみ	赤	
225	ガラスくず(破片)	燃やせないごみ	赤	気を付けて出してください。
226	ガラスケース	燃やせないごみ	赤	収集袋に入らないものは、粗大ごみです。ガラスには危険防止のため、テープ等を貼って出してください。
227	ガラスコップ	燃やせないごみ	赤	
228	ガラス瓶(梅干し、梅酒用等)	燃やせないごみ	赤	中をよく洗ってから出してください。
229	ガラスポット	燃やせないごみ	赤	
230	強化ガラス	燃やせないごみ	赤	収集袋に入らないものは、粗大ごみです。
231	クリスタルガラス	燃やせないごみ	赤	
232	耐熱ガラス	燃やせないごみ	赤	
233	割れたガラス類	燃やせないごみ	赤	気を付けて出してください。
234	ガラスクリーナー(金属製)	資源物(金属類)	黄	使いきってから必ず穴を開けて出してください。
235	ガラスクリーナー(プラスチック製)	資源物(プラスチック)	緑	
236	ガレキ	収集不可	—	施工業者にご相談ください。
237	革靴	燃やせるごみ	青	
238	革製の衣類	資源物(衣類)	黄	
239	革手袋	燃やせるごみ	青	
240	瓦(かわら)	収集不可	—	専門店へご依頼ください。
241	空き缶(飲料用缶)	資源物(缶・びん類)	黄	ジュースや、ビール等酒缶が該当します。中をよく洗ってからつぶさずに出してください。ただし、1.5リットル以上の缶は、資源物(金属類)で出してください。また、錆のひどい缶については、内容物を完全に除いてゆすいで燃やせないごみとして出してください。キャップ(金属製)は資源物(金属類)で出してください。工作等で加工した缶は、資源物(金属類)で出してください。
242	油缶	資源物(金属類)	黄	油をしっかりと切って出してください。
243	一斗缶	資源物(金属類)	黄	中を空にして出してください。
244	エンジンオイル缶	資源物(金属類)	黄	中を空にして出してください。エンジンオイルはガソリンスタンドへお問い合わせください。
245	カセットボンベ缶(卓上コンロ用)	資源物(金属類)	黄	使いきってから必ず穴を開けて出してください。
246	かんづめ缶等	資源物(金属類)	黄	ミルク缶、調味料缶、のり缶、菓子缶、ペットフード缶等も該当します。内容物は完全に除いてゆすいで出してください。フタも資源物(金属類)で出してください。
247	サビのひどい缶	燃やせないごみ	赤	内容物は完全に除いて出してください。
248	スプレー缶	資源物(金属類)	黄	整髪剤のヘアスプレー、塗料のペイントスプレー、消臭剤スプレー、制汗剤スプレー等が該当します。使いきってから必ず穴を開けて出してください。キャップは資源物(プラスチック)で出してください。
249	塗料缶(ペンキ等)、シンナー缶	資源物(金属類)	黄	中身の入ったものは収集できません。完全に空にして、古布などで汚れをふき取ってください。ただし、内容物が固まって取り除くことができない場合は、そのまま出してください。
250	換気扇	資源物(金属類)	黄	
251	換気扇フィルター	燃やせるごみ	青	
252	缶切り	資源物(金属類)	黄	
253	玩具(金属製)	資源物(金属類)	黄	金属製のもの、又はモーターを使っているものになります。電池は抜いて出してください。充電式のものは5ページ(危険品②)を参照してください。
254	玩具(プラスチック製・ビニール製)	燃やせるごみ	青	電池は抜いて出してください。充電式のものは5ページ(危険品②)を参照してください。
255	玩具(木製)	燃やせるごみ	青	
256	緩衝材(発泡スチロール)	資源物(プラスチック)	緑	くだいて袋に入れてください。落ちない汚れ、劣化の激しいものは燃やせるごみで出してください。
257	乾燥機(食器用)	資源物(金属類)	黄	一般家庭用のみです。収集袋に入らないものは、粗大ごみです。コードは50cm程度に切ってください。

No.	品目	分別区分	袋	出し方・ワンポイント
258	乾燥剤	燃やせるごみ	青	
259	浣腸剤の容器	燃やせるごみ	青	プラマークがある場合も燃やせるごみです。
260	乾電池	廃乾電池	*	各市町村の収集方法に従って出してください。
261	乾電池(ボタン型)	収集不可	—	販売店へご依頼ください。
262	カンナ	資源物(金属類)	黄	しっかり包装して「キケン」と表示してください。
263	感熱紙	燃やせるごみ	青	
264	キーパー(金属製)	資源物(金属類)	黄	プラスチック製は燃やせるごみで出してください。
265	キーボード(楽器)	資源物(金属類)	黄	収集袋に入らないものは、粗大ごみです。コードは50cm程度に切って出してください。 充電式の場合は5ページ(危険品②)を参照してください。
266	キーボード(パソコン付属品)	資源物(金属類)	黄	パソコン本体・ディスプレイは、メーカーにご相談ください。充電式の場合は5ページ(危険品②)を参照してください。
267	キーホルダー	資源物(金属類)	黄	木製、プラスチック製は、燃やせるごみで出してください。
268	菊の飾り物(刺身のパックなどの)	燃やせるごみ	青	
269	義手	資源物(金属類)	黄	収集袋に入らないものは、粗大ごみです。金属が使われていないものは、燃やせるごみで出してください。
270	義足	資源物(金属類)	黄	収集袋に入らないものは、粗大ごみです。
271	ギター類	粗大ごみ	*	
272	キックボード	資源物(金属類)	黄	
273	木づち	燃やせるごみ	青	
274	キッチンワゴン	資源物(金属類)	黄	収集袋に入らないものは、粗大ごみです。
275	キッチンペーパーの芯	燃やせるごみ	青	
276	木の枝(剪定くず)	燃やせるごみ	青	幹径12cm・長さ80cm以下にして出してください。
277	ギブス	燃やせるごみ	青	
278	気泡入り緩衝材(ぷちぷち・エアキャップ)	資源物(プラ容器)	緑	50cm四方に切って出してください。
279	脚立	粗大ごみ	*	
280	キャッシュカード	燃やせるごみ	青	はさみで、切って出してください。
281	キャットタワー	資源物(金属類)	黄	金属製の部品がある場合です。収集袋に入らないものは、粗大ごみです。
282	キャップ(金属製)	資源物(金属類)	黄	
283	キャップ(プラスチック製)	資源物(プラ容器)	緑	
284	キャビネット	粗大ごみ	*	
285	キャリーケース(カーボン製)	燃やせないごみ	赤	収集袋に入らないものは、粗大ごみです。
286	キャリーケース(金属製)	資源物(金属類)	黄	収集袋に入らないものは、粗大ごみです。
287	キャリーケース(金属製、カーボン製以外)	燃やせるごみ	青	収集袋に入らないものは、粗大ごみです。
288	急須(きゅうず)	燃やせないごみ	赤	
289	給湯器	資源物(金属類)	黄	一般家庭用のみです。電池は抜いて出してください。収集袋に入らないものは、粗大ごみです。電気温水器は収集できません。コードは50cm程度に切って出してください。
290	吸入器(ぜんそく用)	資源物(金属類)	黄	
291	牛乳パック(500cc以上のもの)	資源物(古紙類)	*	各市町村の収集方法に従って出してください。
292	牛乳パック(500cc未満のもの・フタつき)	燃やせるごみ	青	キャップは資源物(プラ容器)で出してください。
293	給油タンク(金属製)	資源物(金属類)	黄	内容物は必ず抜いてください。収集袋に入らないものは、粗大ごみです。
294	給油タンク(プラスチック製)	燃やせるごみ	青	内容物は必ず抜いてください。収集袋に入らないものは、粗大ごみです。
295	鏡台(ドレッサー)	粗大ごみ	*	危険防止のため、鏡にはテープ等を貼ってから出してください。
296	業務用冷蔵庫	収集不可	—	専門店にご依頼ください。
297	魚網	収集不可	—	専門店にご依頼ください。

No.	品目	分別区分	袋	出し方・ワンポイント
き	298 銀紙	燃やせるごみ	青	タバコ、チョコレートなどの包装紙。
	299 金庫(耐火)	収集不可	—	専門店にご依頼ください。
	300 金庫(耐火以外)	資源物(金属類)	黄	収集袋に入らないものは、粗大ごみです。
	301 金属製のキャップ類	資源物(金属類)	黄	収集袋に入らないものは、粗大ごみです。
302 空気入れ(金属製)	資源物(金属類)	黄	プラスチック製は燃やせるごみで出してください。	
303 空気清浄機	資源物(金属類)	黄	収集袋に入らないものは、粗大ごみです。コードは50cm程度に切って出してください。 充電式の場合は5ページ(危険品②)を参照してください。	
304 クーラーボックス	燃やせるごみ	青	収集袋に入らないものは、粗大ごみです。 充電式の場合は5ページ(危険品②)を参照してください。	
305 クーラー本体・室外機(家庭用)	家電リサイクル	—	購入、買い替えをした店にご相談ください。 3ページを参照してください。	
306 釘(くぎ)	資源物(金属類)	黄	しっかり包装して「キケン」と表示してください。	
307 草刈り機(一般家庭用)	粗大ごみ	*		
308 草刈り機(農業用など)	収集不可	—	専門店へご依頼ください。	
309 草刈り機刃(一般家庭用)	資源物(金属類)	黄	1枚ずつ包装して「キケン」と表示してください。	
310 草花・草類(除草)	燃やせるごみ	青	土を取り除いてください。極力乾燥させてください。	
311 鎖(金属製)	資源物(金属類)	黄	厚みが3mmより大きいものは破碎困難物です。各市町村担当課へお問い合わせください。	
312 鎖(プラスチック製)	燃やせるごみ	青	束ねないで、少量ずつ出してください。	
313 櫛(くし)	燃やせるごみ	青	金属製のものは、資源物(金属類)で出してください。	
314 串(金属製)	資源物(金属類)	黄	しっかり包装して「キケン」と表示してください。	
315 串(竹製・プラスチック製)	燃やせるごみ	青		
316 粉薬等の包装シート(紙製)	燃やせるごみ	青		
317 錠剤・カプセル等	燃やせるごみ	青		
318 錠剤・カプセル等の包装シート(プラスチック製)	資源物(プラスチック)	緑		
319 携帯用アルミケース	燃やせないごみ	赤		
320 錠剤袋	資源物(プラスチック)	緑		
く 薬	321 薬のチューブ(金属製)	資源物(金属類)	黄	中身をできるだけ出し切ってから出してください。
	322 薬のチューブ(プラスチック製)	資源物(プラスチック)	緑	中身をできるだけ出し切ってから出してください。
	323 薬のプラスチック製容器	資源物(プラスチック)	緑	中をよく洗ってから出してください。
	324 薬の容器のフタ(金属製)	資源物(金属類)	黄	
	325 薬の容器のフタ(プラスチック製)	資源物(プラスチック)	緑	
	326 口紅	燃やせるごみ	青	
327 口紅の容器(金属製)	資源物(金属類)	黄	中を取り除いてから出してください。	
328 口紅の容器(プラスチック製)	資源物(プラスチック)	緑	中を取り除いてから出してください。	
329 靴	燃やせるごみ	青	スパイク等の金属部分は資源物(金属類)で出してください。 金属部分が取り外せない場合は、資源物(金属類)で出してください。	
330 靴(安全靴)	資源物(金属類)	黄	つま先が金属でない物は燃やせるごみで出してください。	
331 クッキングペーパー	燃やせるごみ	青		
332 靴下	資源物(衣類)	黄		
333 クッション(ビーズクッション)	燃やせるごみ	青	収集袋に入らないものは、粗大ごみです。	
334 グライNDERの替刃	燃やせないごみ	赤	金属製は、資源物(金属類)で出してください。	
335 クリアファイル	燃やせるごみ	青		
336 クリップ	資源物(金属類)	黄	プラスチック製は、燃やせるごみで出してください。	
337 クリーニングのハンガー(金属製)	資源物(金属類)	黄	なるべく販売店による回収へ回してください。	



No.	品目	分別区分	袋	出し方・ワンポイント
338	クリーニングのハンガー(プラスチック製)	燃やせるごみ	青	なるべく販売店による回収へ回してください。
339	クリーニングのポリ袋	燃やせるごみ	青	
340	車の部品	収集不可	—	販売店へお問い合わせください。
341	車用タイヤチェーン(ゴム製)	燃やせるごみ	青	金具は外して、資源物(金属類)で出してください。束ねずに少量ずつ出してください。
342	車用タイヤチェーン(金属製)	破砕困難物	*	各市町村担当課へお問い合わせください。
343	クレヨン	燃やせるごみ	青	
344	クレヨンのケース(プラスチック製)	資源物(プラ容器)	緑	紙製のものは、燃やせるごみで出してください。
345	クレヨンのケースの中敷(プラスチック製)	資源物(プラ容器)	緑	紙製のものは、燃やせるごみで出してください。
346	クレンザーの容器	燃やせるごみ	青	
347	グローブ	燃やせるごみ	青	
348	グローランプ	燃やせないごみ	赤	
349	鍬(くわ)	資源物(金属類)	黄	柄は取り、しっかり包装して「キケン」と表示してください。
350	燻煙殺虫剤	資源物(金属類)	黄	中身を使いきってから出してください。
351	軍手	燃やせるごみ	青	
352	蛍光管・LED管	各市町村による	*	各市町村で異なりますので、各市町村担当課へお問い合わせください。LED管は燃やせないごみで出してください。
353	蛍光灯・LED用照明器具(本体)	資源物(金属類)	黄	コードは50cm程度に切って出してください。収集袋に入らないものは、粗大ごみです。
354	珪藻土製品	収集不可	—	販売店へお問い合わせください。
355	携帯電話	収集不可	—	各販売店にご相談ください。5ページ(危険品②)を参照してください。
356	携帯用歯ブラシのケース(プラスチック製)	燃やせるごみ	青	
357	毛糸(毛糸球等)	燃やせるごみ	青	毛糸製の衣類は、資源物(衣類)で出してください。
358	計量はかり	資源物(金属類)	黄	一般家庭用のみです。業務用は販売店にご相談ください。
359	ケージ(ペット用金属製)	資源物(金属類)	黄	木製・プラスチック製は、燃やせるごみで出してください。収集袋に入らないものは、粗大ごみです。
360	ゲーム機本体(家庭用)	資源物(金属類)	黄	コードは50cm程度に切って出してください。5ページ(危険品②)を参照してください。
361	ゲームソフト	燃やせるごみ	青	
362	消しゴム	燃やせるごみ	青	
363	化粧品容器(プラスチック製)	資源物(プラ容器)	緑	鏡がついているものは燃やせないごみです。
364	下駄(げた)	燃やせるごみ	青	
365	下駄箱	粗大ごみ	*	
366	ケチャップ容器(プラスチック製)	資源物(プラ容器)	緑	キャップ・ラベルは必ず取り外し中をよく洗ってから出してください。キャップは資源表示に合わせて出してください。びん容器の時は、資源物(缶・びん)で出してください。
367	血圧計(水銀式)	収集不可	—	各市町村担当課へお問い合わせください。
368	血圧計(デジタル式)	資源物(金属類)	黄	充電式の場合は5ページ(危険品②)を参照してください。
369	ケトル(やかん)	資源物(金属類)	黄	
370	玄関マット	燃やせるごみ	青	金属製は、資源物(金属類)で出してください。
371	健康器具	粗大ごみ	*	一般家庭用のみです。
372	剣山	破砕困難物	*	各市町村担当課へお問い合わせください。
373	原付バイク	収集不可	—	販売店にご依頼いただくか、二輪車リサイクルコールセンター(TEL:050-3000-0727)にお問い合わせください。
374	剣道の防具	燃やせるごみ	青	収集袋に入らないものは、粗大ごみです。面は資源物(金属類)で出してください。

No.	品目	分別区分	袋	出し方・ワンポイント
375	鍵盤ハーモニカ(ピアノカ)	燃やせるごみ	青	
376	碁石(プラスチック製・ハマグリ製)	燃やせるごみ	青	マグネット碁石は資源物(金属類)で出してください。
377	こいのぼり	燃やせるごみ	青	
378	高圧洗浄機	資源物(金属類)	黄	コードは、50cm程度に切って出してください。ホースは、1m程度に切って燃やせるごみで出してください。
379	ゴーグル	燃やせるごみ	青	ガラスは、外してください。外せない時は、燃やせないごみで出してください。
380	コード	資源物(金属類)	黄	50cm程度に切って出してください。
381	コードリール	資源物(金属類)	黄	コードは50cm程度に切り、束ねず出してください。プラスチック製は燃やせるごみで出してください。
382	コーヒーメーカー	資源物(金属類)	黄	コードは50cm程度に切って出してください。ガラス製の容器は燃やせないごみで出してください。充電式の場合は5ページ(危険品②)を参照してください。
383	小型家電製品	資源物(金属類)	黄	コードは50cm程度に切って出してください。充電式の場合は5ページ(危険品②)を参照してください。
384	コーキング容器(目地材)	燃やせるごみ	青	
385	ござ(い草)	燃やせるごみ	青	収集袋に入らないものは、粗大ごみです。
386	こたつ	粗大ごみ	*	こたつ、ヒーターのみです。収集袋に入るものは資源物(金属類)で出してください。コードは50cm程度に切って資源物(金属類)で出してください。
387	こたつ(こたつ板)	粗大ごみ	*	
388	こたつふとん	粗大ごみ	*	80cm以内に折りたたみ、ひも等で縛って出してください。
389	コップ(ガラス・陶器製)	燃やせないごみ	赤	
390	コップ(金属製)	資源物(金属類)	黄	
391	コップ(プラスチック製)	燃やせるごみ	青	プラマークがあるものは資源物(プラ容器)で出してください。
392	子供用遊具(ジャングルジムなど)	粗大ごみ	*	木製・プラスチック製で収集袋に入る場合は、燃やせるごみで出してください。
393	コピー機(複写機)	資源物(金属類)	黄	一般家庭用のみです。コードは50cm程度に切って出してください。
394	コピー用紙	資源物(古紙類)	*	各市町村の収集方法に従って出してください。
395	ごみ箱(金属製)	資源物(金属類)	黄	収集袋に入らないものは、粗大ごみです。
396	ごみ箱(プラスチック製)	燃やせるごみ	青	収集袋に入らないものは、粗大ごみです。
397	ゴムシート	燃やせるごみ	青	収集袋に入らないものは、粗大ごみです。
398	ゴム手袋、ゴム長靴	燃やせるごみ	青	
399	ゴムホース	燃やせるごみ	青	1m程度に切ってください。少量ずつ出してください。
400	ゴムボート	燃やせるごみ	青	一般家庭用のみです。収集袋に入らないものは、粗大ごみです。
401	ゴムボール	燃やせるごみ	青	
402	ゴムマット	燃やせるごみ	青	収集袋に入らないものは、粗大ごみです。
403	米びつ	燃やせるごみ	青	金属製のものは、資源物(金属類)で出してください。収集袋に入らないものは、粗大ごみです。
404	米びつ(保冷式)	収集不可	—	各市町村担当課へお問い合わせください。
405	米袋(ビニール製)	燃やせるごみ	青	プラマークがあるものは、資源物(プラ容器)で出してください。
406	コルク栓	燃やせるごみ	青	
407	コルクボード	燃やせるごみ	青	
408	ゴルフクラブ	粗大ごみ	*	
409	ゴルフシューズ	燃やせるごみ	青	
410	ゴルフバッグ	粗大ごみ	*	
411	ゴルフボール	燃やせるごみ	青	
412	コンクリート	収集不可	—	専門業者へご依頼ください。

No.	品目	分別区分	袋	出し方・ワンポイント	
こ	413 コンセント(テーブルタップ)	資源物(金属類)	黄	コードは50cm程度に切って出してください。	
	414 コンタクトレンズ	燃やせるごみ	青		
	415 コンパクト(化粧用)	燃やせないごみ	赤		
	416 コンパクトディスク(CD)	燃やせるごみ	青		
	417 コンパス	資源物(金属類)	黄		
	418 コンボ(オーディオ類)	資源物(金属類)	黄	コードは50cm程度に切って出してください。 充電式の場合は5ページ(危険品②)を参照してください。	
	419 梱包用発泡スチロール	資源物(プラ容器)	緑	くだいて袋に入れてください。落ちない汚れ、劣化の激しいものは燃やせるごみで出してください。	
	420 サーフボード	粗大ごみ	*		
	421 サーフボード用ワックス	燃やせるごみ	青		
さ	422 座椅子	資源物(金属類)	黄	木製は燃やせるごみで出してください。収集袋に入らないものは、粗大ごみです。	
	423 サイドボード	粗大ごみ	*		
	424 財布(革・ビニール製品)	燃やせるごみ	青		
	425 サインペン	燃やせるごみ	青	金属製のものは資源物(金属類)で出してください。	
	426 サインボード	粗大ごみ	*	収集袋に入るものは、燃やせるごみで出してください。	
	427 酒・焼酎の紙パック(アルミコーティング)	燃やせるごみ	青	プラスチック製のキャップは外し、資源表示に従い出してください。	
	428 酒・焼酎の容器(ペットボトル)	資源物(ペットボトル)	黄	キャップ・ラベルは外してください。中をよく洗ってください。取っ手は外さなくてよいです。	
	429 座卓	粗大ごみ	*		
	430 雑誌	資源物(古紙類)	*	各市町村の収集方法に従って出してください。	
	431 殺虫剤スプレー缶	資源物(金属類)	黄	使いきってから必ず穴を開けて出してください。	
	432 殺虫剤容器(燻蒸用金属製容器)	資源物(金属類)	黄	中身を使い切ってから出してください。 未使用のものは、各市町村担当課へお問い合わせください。	
	433 殺虫剤容器(プラスチック製)	燃やせるごみ	青	内容物は完全に除いてください。キャップも燃やせるごみです。プラマークがある場合も燃やせるごみです。	
	434 座ぶとん	燃やせるごみ	青	収集袋に入らないものは、粗大ごみです。	
	435 サポーター(ひざあて等)	燃やせるごみ	青		
	436 皿(陶器類・ガラス製)	燃やせないごみ	赤	割れものなどは気をつけて出してください。	
	437 サラダ油(食用油)容器(金属製)	資源物(金属類)	黄	油をしっかりと切って出してください。キャップは資源表示に従い出してください。	
	438 サラダ油(食用油)容器(プラスチック製)	資源物(プラ容器)	緑	油をしっかりと切って出してください。キャップは資源表示に従い出してください。	
	439 ざる類(金属)	資源物(金属類)	黄		
	440 ざる類(竹製・プラスチック製)	燃やせるごみ	青		
	441 産業廃棄物	収集不可	—	専門業者へご依頼ください。	
	442 サングラス	燃やせないごみ	赤	プラスチック製のものは燃やせるごみで出してください。	
	443 サンダル	燃やせるごみ	青		
	444 サンダーの替刃	燃やせないごみ	赤	金属製は、資源物(金属類)で出してください。	
	445 残飯	燃やせるごみ	青	水切りをして出してください。	
	446 三輪車(自転車)	粗大ごみ	*		
	し	447 シーツ	資源物(衣類)	黄	綿入りは燃やせるごみで出してください。
		448 CD・CD-R等	燃やせるごみ	青	
		449 CDキャビネット	燃やせるごみ	青	金属類は資源物(金属類)で出してください。収集袋に入らないものは、粗大ごみです。
		450 CDケース	燃やせるごみ	青	
		451 CDプレーヤー	資源物(金属類)	黄	コンボ等の場合で収集袋に入らないものは、粗大ごみです。 コードは50cm程度に切って出してください。 充電式の場合は5ページ(危険品②)を参照してください。
452 敷きパッド		燃やせるごみ	青		

No.	品目	分別区分	袋	出し方・ワンポイント
453	敷ぶとん	燃やせるごみ	青	収集袋に入らないものは、粗大ごみです。粗大ごみとして出す場合は、80cm以内に折りたたみ、ひも等で縛って出してください。
454	磁石(マグネット)	資源物(金属類)	黄	
455	磁気まくら	収集不可	—	各市町村担当課へお問い合わせください。
456	辞書・辞典	資源物(古紙類)	*	各市町村の収集方法に従って出してください。雑誌・本類で出してください。
457	下着	燃やせるごみ	青	
458	下敷(学習用品)	燃やせるごみ	青	
459	七輪	燃やせないごみ	赤	金属類は外して、資源物(金属類)で出してください。
460	湿布薬(シッフ)	燃やせるごみ	青	
461	湿布薬(シッフ)の外袋(紙製)	燃やせるごみ	青	
462	湿布薬(シッフ)の表面に張られたフィルム	燃やせるごみ	青	
463	自転車(電動式含む)	粗大ごみ	*	
464	自転車の空気入れ(金属製)	資源物(金属類)	黄	充電式の場合は5ページ(危険品②)を参照してください。
465	自転車のサドル	資源物(金属類)	黄	
466	自転車のタイヤ	燃やせるごみ	青	半分に切ってください。
467	自転車の補助輪	資源物(金属類)	黄	
468	自動車	収集不可	—	専門店へご依頼ください。
469	自動販売機	収集不可	—	専門業者へご依頼ください。
470	芝刈り機(家庭用)	粗大ごみ	*	
471	ジャーポット	資源物(金属類)	黄	コードは50cm程度に切って出してください。
472	蛇口	資源物(金属類)	黄	
473	写真	燃やせるごみ	青	
474	写真のネガフィルム	燃やせるごみ	青	
475	ジャッキ	破砕困難物	*	各市町村担当課へお問い合わせください。
476	シャープペンシル(シャープ)	燃やせるごみ	青	
477	しゃもじ(木製・プラスチック製)	燃やせるごみ	青	
478	砂利(じやり)	収集不可	—	
479	シャンプー容器	資源物(プラ容器)	緑	中をよく洗ってから出してください。
480	ジューサー(ミキサー)	資源物(金属類)	黄	コードは50cm程度に切って出してください。充電式の場合は5ページ(危険品②)を参照してください。
481	ジュース容器(ペットボトル)	資源物(ペットボトル)	黄	キャップ・ラベルは必ず外し、中をよく洗ってから出してください。キャップ・ラベルは資源表示に従い出してください。
482	ジュース容器(紙パック・500cc以上のもの)	資源物(古紙類)	*	各市町村の収集方法に従って出してください。
483	ジュース容器(紙パック・500cc未満のもの)	燃やせるごみ	青	
484	じゅうたん	燃やせるごみ	青	収集袋に入らないものは、粗大ごみです。
485	充電器(電池用、携帯電話用、バッテリー用)	資源物(金属類)	黄	一般家庭用のみです。5ページ(危険品②)を参照してください。
486	充電式小型家電	収集不可	—	販売店へお問い合わせください。5ページ(危険品②)を参照してください。
487	充電電池	収集不可	—	各市町村担当課へお問い合わせください。5ページ(危険品②)を参照してください。
488	収納ケース(金属製)	資源物(金属類)	黄	収集袋に入らないものは、粗大ごみです。
489	収納ケース(プラスチック製)	燃やせるごみ	青	収集袋に入らないものは、粗大ごみです。
490	シューキーパー	資源物(金属類)	黄	木製・プラスチック製は、燃やせるごみで出してください。
491	朱肉(金属製)	資源物(金属類)	黄	
492	朱肉(プラスチック製)	燃やせるごみ	青	

No.	品目	分別区分	袋	出し方・ワンポイント
493	シュレッダー本体	資源物(金属類)	黄	プラスチック部分は燃やせるごみです。コードは50cm程度に切って出してください。収集袋に入らないものは、粗大ごみです。
494	瞬間湯沸器	資源物(金属類)	黄	電池は抜いてください。収集袋に入らないものは、粗大ごみです。コードは50cm程度に切って出してください。充電式の場合は5ページ(危険品②)を参照してください。
495	消火器	収集不可	—	販売店へお問い合わせください。
496	定規(プラスチック製)	燃やせるごみ	青	金属製は、資源物(金属類)で出してください。
497	焼却灰	燃やせるごみ	青	新聞紙に包んで少量ずつ出してください。(家庭から出る、風呂またはバーベキューなどの灰)
498	食材保存用容器(プラスチック製)	燃やせるごみ	青	
499	障子戸	粗大ごみ	*	
500	浄水器	資源物(金属類)	黄	プラスチック製のものは燃やせるごみで出してください。
501	浄水器のカートリッジ	燃やせるごみ	青	中身がセラミック製のものは、燃やせないごみで出してください。
502	焼酎・酒の紙パック(アルミコーティング)	燃やせるごみ	青	プラスチック製のキャップは外し、資源表示に従い出してください。
503	焼酎・酒の容器(ペットボトル)	資源物(ペットボトル)	黄	キャップ・ラベルは外してください。中をよく洗ってから出してください。取っ手は外さなくてよいです。
504	照明器具	資源物(金属類)	黄	コードは50cm程度に切って出してください。充電式の場合は5ページ(危険品②)を参照してください。
505	照明器具の笠	燃やせるごみ	青	金属が使われているものは資源物(金属類)で出してください。収集袋に入らないものは、粗大ごみです。
506	照明器具の電球	各市町村による	*	各市町村で異なりますので、各市町村担当課へお問い合わせください。
507	しょうゆの容器(ペットボトル)	資源物(ペットボトル)	黄	中をよく洗ってから出してください。キャップ・ラベルは外してください。キャップは資源表示に従い出してください。
508	ジョウロ(金属製)	資源物(金属類)	黄	
509	ジョウロ(プラスチック製)	燃やせるごみ	青	
510	食品トレイ	資源物(プラ容器)	緑	よく洗って乾かして出してください。店頭回収もご利用ください。刺身パックなどに入っているスポンジ製の下敷も資源物(プラ容器)で出してください。紙の場合は、燃やせるごみで出してください。バラや花などの飾りは燃やせるごみで出してください。
511	食用油	燃やせるごみ	青	凝固剤で固めるか、少量ずつ紙などにしみこませて出してください。市町村の収集方法に従って出してください。
512	食用油のプラスチックボトル	資源物(プラ容器)	緑	油をしっかりとって出してください。キャップは資源表示に従い出してください。
513	除湿機	資源物(金属類)	黄	収集袋に入らないものは、粗大ごみです。コードは50cm程度に切って出してください。充電式の場合は5ページ(危険品②)を参照してください。
514	除湿剤	燃やせるごみ	青	水分は、捨ててください。プラマークがあるものは資源物(プラ容器)で出してください。
515	初心者マーク(マグネット)	燃やせるごみ	青	
516	除草剤(農薬)の容器(農業用)	収集不可	—	家庭菜園などで使用したもので、プラマークがあるものは燃やせるごみで、びんは燃やせないごみで出してください。中をよく洗って出してください。
517	食器(洗い)乾燥機	資源物(金属類)	黄	一般家庭用のみです。コードは50cm程度に切って出してください。収集袋に入らないものは、粗大ごみです。
518	食器(陶器類・ガラス製)	燃やせないごみ	赤	割れものなどは気をつけて出してください。
519	食器(木製・プラスチック製)	燃やせるごみ	青	
520	食器棚	粗大ごみ	*	
521	白髪染めのスプレー缶	資源物(金属類)	黄	使い切ってから必ず穴を開けて出してください。

No.	品目	分別区分	袋	出し方・ワンポイント
522	白髪染めのチューブ (金属製)	燃やせないごみ	赤	
523	白髪染めのチューブ (金属製以外)	燃やせるごみ	青	
524	シルバーカー(手押し車)	資源物(金属類)	黄	収集袋に入らないものは、粗大ごみです。
525	人工芝	燃やせるごみ	青	
526	シンナー	収集不可	—	専門店へご依頼ください。
527	新聞紙	資源物(古紙類)	*	各市町村の収集方法に従って出してください。
528	新聞紙の袋(ビニール)	資源物(プラ容器)	緑	
529	水槽(ガラス製)	燃やせないごみ	赤	危険防止のため、ガラスにはテープ等を貼って出してください。収集袋に入らないものは、粗大ごみです。
530	水槽(プラスチック製)	燃やせるごみ	青	収集袋に入らないものは、粗大ごみです。
531	水筒(金属製)	資源物(金属類)	黄	
532	水筒(プラスチック製)	燃やせるごみ	青	金具は外して資源物(金属類)で出してください。
533	炊飯器(すいはんき)	資源物(金属類)	黄	コードは50cm程度に切って出してください。 充電式の場合は5ページ(危険品②)を参照してください。
534	スーツカバー	燃やせるごみ	青	
535	スーツケース	粗大ごみ	*	
536	姿見	粗大ごみ	*	危険防止のため、鏡にはテープ等を貼って出してください。
537	スキー板	粗大ごみ	*	
538	スキー靴	燃やせるごみ	青	
539	スキーストック	粗大ごみ	*	
540	隙間家具	粗大ごみ	*	収集袋に入れられる大きさに解体した木製・プラスチック製のものは、燃やせるごみで出してください。
541	スケートボード	資源物(金属類)	黄	収集袋に入らないものは、粗大ごみです。
542	スケート靴	資源物(金属類)	黄	
543	スコップ	資源物(金属類)	黄	収集袋に入らないものは、粗大ごみです。
544	すずり	燃やせないごみ	赤	プラスチック製のものは、燃やせるごみで出してください。
545	すだれ	燃やせるごみ	青	収集袋に入らないものは、粗大ごみです。
546	スタンプ (プラスチック、ゴム、木製)	燃やせるごみ	青	金属製のものは、資源物(金属類)で出してください。
547	スタンプ台(プラスチック製)	燃やせるごみ	青	金属製のものは、資源物(金属類)で出してください。
548	スチール書庫(机含む)	粗大ごみ	*	
549	スチール整理棚	粗大ごみ	*	
550	スチール板	資源物(金属類)	黄	収集袋に入らないものは、粗大ごみです。
551	スチールロッカー	粗大ごみ	*	
552	ステレオ(アンプのみ)	資源物(金属類)	黄	収集袋に入らないものは、粗大ごみです。
553	ステレオセット	粗大ごみ	*	小型ステレオセットは、資源物(金属類)で出してください。 コードは50cm程度に切って出してください。
554	ステンレスパイプ棚	粗大ごみ	*	
555	ストーブ	資源物(金属類)	黄	灯油は完全に抜いてください。電池も抜いて出してください。 収集袋に入らないものは、粗大ごみです。 充電式の場合は5ページ(危険品②)を参照してください。
556	ストッキング	燃やせるごみ	青	
557	ストーマパウチ (人工肛門から出る汚物を入れる袋)	燃やせるごみ	青	汚物は取り除いてください。
558	ストロー (紙・プラスチック製)	燃やせるごみ	青	金属製のものは、資源物(金属類)で出してください。ガラス製のものは、燃やせないごみで出してください。
559	ストローの袋(紙製)	燃やせるごみ	青	
560	ストローの袋(プラスチック製)	資源物(プラ容器)	緑	
561	スノーボード	粗大ごみ	*	
562	すのこ	燃やせるごみ	青	収集袋に入らないものは、粗大ごみです。

No.	品目	分別区分	袋	出し方・ワンポイント
563	スパイクシューズ	燃やせるごみ	青	爪の金属部分は、資源物(金属類)で出してください。金属部分が取り外せない場合は、資源物(金属類)で出してください。
564	スピーカー	資源物(金属類)	黄	収集袋に入らないものは、粗大ごみです。充電式の場合は5ページ(危険品②)を参照してください。
565	スプーン	資源物(金属類)	黄	木製・プラスチック製のものは、燃やせるごみで出してください。
566	スプリング類	資源物(金属類)	黄	
567	スプレー容器(プラスチック製)	資源物(プラ容器)	緑	使いきってから出してください。ただし、金属製のものは必ず穴をあけて資源物(金属類)で出してください。
568	スベリ台	粗大ごみ	*	
569	スポンジ	燃やせるごみ	青	
570	ズボンプレスナー	資源物(金属類)	黄	収集袋に入らないものは、粗大ごみです。
571	スマートフォン	収集不可	—	各販売店へお問い合わせください。5ページ(危険品②)を参照してください。
572	炭(すみ)	燃やせるごみ	青	火種がないか確認して出してください。
573	スリッパ	燃やせるごみ	青	
574	スレート	収集不可	—	各市町村担当課へお問い合わせください。
575	スロット台	粗大ごみ	*	一般家庭用のみです。業務用は販売店にご相談ください。
576	整髪剤のプラスチック製容器	資源物(プラ容器)	緑	中をよく洗ってから出してください。洗っても落ちない場合は燃やせるごみで出してください。
577	整理ダンス	粗大ごみ	*	
578	生理用品	燃やせるごみ	青	
579	石油ストーブ	資源物(金属類)	黄	灯油は完全に抜いてください。電池も抜いて出してください。
580	石油ファンヒーター	資源物(金属類)	黄	灯油は完全に抜いてください。電池も抜いて出してください。コードは50cm程度に切って出してください。収集袋に入らないものは、粗大ごみです。
581	石油ポンプ(電池式)	資源物(金属類)	黄	電池は抜いて出してください。
582	石油ポンプ(プラスチック製)	燃やせるごみ	青	
583	せっけん	燃やせるごみ	青	
584	石膏ボード	収集不可	—	各市町村担当課へお問い合わせください。
585	雪駄(せった)	燃やせるごみ	青	
586	接着剤の容器(プラスチック製)	燃やせるごみ	青	金属製のものは、資源物(金属類)で出してください。
587	セメント	収集不可	—	専門店へご依頼ください。コンクリートも同様です。
588	ゼリー容器・プリン容器	資源物(プラ容器)	緑	中をよく洗ってから出してください。
589	セロハンテープ	燃やせるごみ	青	付属で入っているカッターは資源物(金属類)で出してください。
590	セロハンテープカッター台	燃やせないごみ	赤	
591	洗剤(固まったもの)	燃やせるごみ	青	少量ずつ出してください。
592	洗剤容器(紙)	燃やせるごみ	青	
593	洗剤容器(プラスチックボトル)	資源物(プラ容器)	緑	中をよく洗ってから出してください。
594	洗濯機(全自動・二槽式)	家電リサイクル	—	購入、買い替えをした店にご相談ください。3ページを参照してください。
595	洗濯機ホース	燃やせるごみ	青	1m程度に切ってください。少量ずつ出してください。
596	洗濯ネット	燃やせるごみ	青	
597	洗濯ばさみ	燃やせるごみ	青	すべて金属製のものは資源物(金属類)で出してください。
598	洗濯ハンガー	燃やせるごみ	青	すべて金属製のものは資源物(金属類)で出してください。
599	剪定くず(木の枝)	燃やせるごみ	青	幹径12cm・長さ80cm以下にしてください。
600	せん抜き	資源物(金属類)	黄	
601	扇風機	資源物(金属類)	黄	収集袋に入らないものは、粗大ごみです。コードは50cm程度に切って出してください。充電式の場合は5ページ(危険品②)を参照してください。
602	洗面器(金属製)	資源物(金属類)	黄	

	No.	品目	分別区分	袋	出し方・ワンポイント
せ	603	洗面器(プラスチック製)	燃やせるごみ	青	
	604	洗面化粧台	粗大ごみ	*	
そ	605	造花	燃やせるごみ	青	針金がある部分は、資源物(金属類)で出してください。
	606	双眼鏡	燃やせないごみ	赤	
	607	ぞうきん	燃やせるごみ	青	
	608	惣菜のパック	資源物(プラ容器)	緑	よく洗って乾かして出してください。
	609	掃除機	資源物(金属類)	黄	コードは50cm程度に切ってください。中のごみは燃やせるごみで出してください。充電式の場合は5ページ(危険品②)を参照してください。
	610	掃除機の吸い込みパイプ	燃やせるごみ	青	
	611	ぞうり	燃やせるごみ	青	
	612	ソースのプラスチック容器	資源物(プラ容器)	緑	キャップ・ラベルは必ず取り外し中をよく洗ってから出してください。キャップは資源表示に合わせて出してください。びん容器の時は、資源物(缶・びん)で出してください。
	613	ソーラー温水器	収集不可	—	専門業者へご依頼ください。
	614	ソーラーライト・ガーデンライト	資源物(金属類)	黄	電池を抜いて出してください。コードがある場合は50cm程度に切って出してください。充電式の場合は5ページ(危険品②)を参照してください。
	615	外付けハードディスク	資源物(金属類)	黄	コードは50cm程度に切ってください。
	616	ソファ	粗大ごみ	*	
	617	ソファベッド	粗大ごみ	*	
	た	618	体温計(水銀式)	収集不可	—
619		体温計(デジタル式)	資源物(金属類)	黄	充電式の場合は5ページ(危険品②)を参照してください。
620		耐火金庫	収集不可	—	専門店へご依頼ください。
621		台車	資源物(金属類)	黄	収集袋に入らないものは、粗大ごみです。板厚3mm以下に限ります。
622		体重計・体脂肪計	資源物(金属類)	黄	電池は抜いて出してください。充電式の場合は5ページ(危険品②)を参照してください。
623		タイヤ	収集不可	—	専門店へご依頼ください。
624		タイヤ (自転車・ｽｰﾄﾞ用一輪車)	燃やせるごみ	青	半分に切ってください。
625		タイヤチェーン	破碎困難物	*	各市町村担当課へお問い合わせください。ゴム製のものは、燃やせるごみで出してください。
626		太陽熱温水器	収集不可	—	専門業者へご依頼ください。
627		タイル	燃やせないごみ	赤	
628		ダクト外装(ビニール)	燃やせるごみ	青	
629		ダウンジャケット	燃やせるごみ	青	
630		タオル・タオルケット	資源物(衣類)	黄	
631		竹製品	燃やせるごみ	青	収集袋に入らないものは、粗大ごみです。
632		竹ぼうき	燃やせるごみ	青	収集袋に入らないものは、粗大ごみです。
633		畳	粗大ごみ	*	長辺を均等に3分割して出してください。
634		卓球台	粗大ごみ	*	上板の台も粗大ごみです。
635	卓球ラケット	燃やせるごみ	青		
636	脱酸素剤 (お菓子などに入っているもの)	燃やせるごみ	青		
637	脱臭剤	燃やせるごみ	青		
638	脱臭剤の容器	資源物(プラ容器)	緑		
639	タッパー (台所用品、密閉容器)	燃やせるごみ	青		
640	棚類	粗大ごみ	*		
641	たばこの空き箱、中の紙	燃やせるごみ	青		
642	たばこの吸殻	燃やせるごみ	青		
643	たばこの包装フィルム	資源物(プラ容器)	緑		



No.	品目	分別区分	袋	出し方・ワンポイント
644	たび(足袋)	燃やせるごみ	青	
645	タブレット端末	PCリサイクル	*	PCRリサイクルマークのあるものは、2ページを参照してください。PCRリサイクルマークのないものは、5ページ(危険品②)を参照してください。
646	卵の殻	燃やせるごみ	青	
647	卵パック(プラスチック製)	資源物(プラ容器)	緑	
648	樽(たる)	燃やせるごみ	青	収集袋に入らないものは粗大ごみです。内容物は出し、金具類は外して、資源物(金属類)で出してください。
649	たわし類	燃やせるごみ	青	金属製は、資源物(金属類)で出してください。
650	タンス	粗大ごみ	*	
651	ダンベル	破砕困難物	*	各市町村担当課へお問い合わせください。
652	ダンボール	資源物(古紙類)	*	各市町村の収集方法に従って出してください。折りたたんでひもで縛ってください。箱のまま出さないでください。
653	断熱材	収集不可	—	専門店へお問い合わせください。
654	地球儀(金属製)	資源物(金属類)	黄	
655	地球儀(プラスチック製)	燃やせるごみ	青	
656	チャイルドシート	燃やせるごみ	青	金具類は外して、資源物(金属類)で出してください。収集袋に入らないものは、粗大ごみです。
657	茶がら	燃やせるごみ	青	水切りをして出してください。
658	茶筒(金属製)	資源物(金属類)	黄	
659	茶筒(プラスチック製)	燃やせるごみ	青	
660	茶碗	燃やせないごみ	赤	割れものなどは気をつけて出してください。プラスチック製は、燃やせるごみで出してください。
661	注射器	収集不可	—	処方された薬局に返却してください。
662	注射針	収集不可	—	処方された薬局に返却してください。4ページ(危険品①)を参照してください。
663	チューブ(自転車)	燃やせるごみ	青	半分に切って出してください。金具類は外して、資源物(金属類)で出してください。
664	ちょうちん	燃やせるごみ	青	電気式の場合は、資源物(金属類)で出してください。コードは50cm程度に切ってください。
665	調味料等の小袋	資源物(プラ容器)	緑	中をよく洗ってから出してください。
666	調理くず	燃やせるごみ	青	水切りをして出してください。
667	チラシ(広告)	資源物(古紙類)	*	各市町村の収集方法に従って出してください。
668	ちり紙・ティッシュペーパー	燃やせるごみ	青	
669	ちりとり(金属製)	資源物(金属類)	黄	
670	ちりとり(プラスチック製)	燃やせるごみ	青	
671	ついたて	粗大ごみ	*	
672	使い捨てカイロ	燃やせないごみ	赤	袋は資源物(プラ容器)、中のカイロは燃やせないごみで出してください。
673	使い捨てライター	資源物(金属類)	黄	ガスは完全に抜いてください。処理場で火災の原因になります。
674	机	粗大ごみ	*	
675	机の天板	粗大ごみ	*	
676	漬物石	収集不可	—	
677	壺	燃やせないごみ	赤	割れものなどは気をつけて出してください。
678	つまようじ	燃やせるごみ	青	
679	積木(金属製)	資源物(金属類)	黄	
680	積木(木製・プラスチック製)	燃やせるごみ	青	
681	つめ切り	資源物(金属類)	黄	
682	釣り糸	燃やせるごみ	青	
683	釣り竿(カーボン製等)	燃やせるごみ	青	金具類は外して、資源物(金属類)で出してください。
684	つるはし	破砕困難物	*	各市町村担当課へお問い合わせください。
685	DVD	燃やせるごみ	青	

No.	品目	分別区分	袋	出し方・ワンポイント
686	DVDプレーヤー	資源物(金属類)	黄	コードは50cm程度に切って出してください。 充電式の場合は5ページ(危険品②)を参照してください。
687	ティッシュペーパー・ちり紙	燃やせるごみ	青	
688	ティッシュペーパーの外装フィルム	資源物(プラスチック)	緑	
689	テープカッター台	燃やせないごみ	赤	
690	テープリボン(ワープロ用)	燃やせるごみ	青	
691	テーブル	粗大ごみ	*	
692	テーブルクロス(布製)	資源物(衣類)	黄	
693	テーブルクロス(ビニール製)	燃やせるごみ	青	
694	テーブルタップ(コンセント)	資源物(金属類)	黄	コードは50cm程度に切って出してください。
695	テープレコーダー	資源物(金属類)	黄	コードは50cm程度に切って出してください。 充電式の場合は5ページ(危険品②)を参照してください。
696	手押し車(シルバーカー)	資源物(金属類)	黄	収集袋に入らないものは、粗大ごみです。
697	デスクマット	燃やせるごみ	青	
698	鉄アレイ	破碎困難物	*	各市町村担当課へお問い合わせください。
699	鉄板	破碎困難物	*	各市町村担当課へお問い合わせください。厚さ3mm以下のものに限り、資源物(金属類)で出してください。収集袋に入らないものは、粗大ごみです。
700	テニスラケット(木製・カーボン製)	燃やせるごみ	青	
701	手袋	燃やせるごみ	青	ゴム手袋・毛糸手袋・革手袋・ビニール手袋などです。
702	テレビ(プラカ管・液晶・プラズマ式)	家電リサイクル	—	購入、買い替えをした店にご相談ください。 3ページを参照してください。 電池式の携帯可能な小型液晶テレビは資源物(金属類)で出してください。 パソコン用液晶ディスプレイモニター(チューナー付きを含む)はパソコンリサイクルの対象となるため、メーカーにご相談ください。
703	テレビゲーム	資源物(金属類)	黄	
704	テレビゲームソフト	燃やせるごみ	青	
705	テレビ台(木製)	燃やせるごみ	青	収集袋に入らないものは、粗大ごみです。
706	テレフォンカード	燃やせるごみ	青	
707	電気あんか	資源物(金属類)	黄	コードは50cm程度に切って出してください。
708	電気温水器	収集不可	—	専門店へご依頼ください。
709	電気カーペット	燃やせるごみ	青	収集袋に入らないものは、粗大ごみです。コードは、50cm程度に切って資源物(金属類)で出してください。
710	電気釜	資源物(金属類)	黄	コードは50cm程度に切って出してください。
711	電気カミソリ	資源物(金属類)	黄	電池は抜いて出してください。 充電式の場合は5ページ(危険品②)を参照してください。
712	電気コード・ケーブル	資源物(金属類)	黄	50cm程度に切ってください。
713	電気スタンド	資源物(金属類)	黄	コードは50cm程度に切って出してください。電球は取り除き、各市町村の収集方法に従って出してください。 充電式の場合は5ページ(危険品②)を参照してください。
714	電気ストーブ	資源物(金属類)	黄	コードは50cm程度に切って出してください。 充電式の場合は5ページ(危険品②)を参照してください。
715	電気ポット	資源物(金属類)	黄	コードは50cm程度に切って出してください。 充電式の場合は5ページ(危険品②)を参照してください。
716	電気毛布	燃やせるごみ	青	収集袋に入らない場合は、粗大ごみです。粗大ごみで出す場合は一枚ずつ80cm以内に折りたたみ、ひも等で縛って出してください。コードは50cm程度に切ってください。 充電式の場合は5ページ(危険品②)を参照してください。
717	電球	各市町村による	*	各市町村で異なりますので、各市町村担当課へお問い合わせください。

No.	品目	分別区分	袋	出し方・ワンポイント	
718	電子オルガン	粗大ごみ	*	コードは、50cm程度に切って資源物(金属類)で出してください。 充電式の場合は5ページ(危険品②)を参照してください。	
719	電子キーボード(楽器)	資源物(金属類)	黄	収集袋に入らないものは、粗大ごみです。コードは50cm程度に切って出してください。 充電式の場合は5ページ(危険品②)を参照してください。	
720	電磁調理器具	資源物(金属類)	黄	収集袋に入らないものは、粗大ごみです。コードは50cm程度に切って出してください。	
721	点字用紙・点字新聞	燃やせるごみ	青		
722	電飾ツリーコード(電球つき)	資源物(金属類)	黄	コードは50cm程度に切って出してください。 充電式の場合は5ページ(危険品②)を参照してください。	
723	電子タバコ	収集不可	—	販売店へお問い合わせください。 5ページ(危険品②)を参照してください。	
て	724	電子レンジ	資源物(金属類)	黄	収集袋に入らないものは、粗大ごみです。コードは50cm程度に切って出してください。
725	電卓	資源物(金属類)	黄	電池は抜いて出してください。	
726	電池	廃乾電池	*	各市町村の収集方法に従って出してください。	
727	電池(ボタン型)	収集不可	—	販売店へご依頼ください。	
728	テント	燃やせるごみ	青	収集袋に入らないものは、粗大ごみです。	
729	電動式自転車	粗大ごみ	*		
730	電動歯ブラシ	資源物(金属類)	黄	電池は抜いて出してください。 充電式の場合は5ページ(危険品②)を参照してください。	
731	てんぷら油	燃やせるごみ	青	凝固剤で固めるか、少量ずつ紙などにしみこませて出してください。市町村の収集方法に従って出してください。	
732	電話機	資源物(金属類)	黄	電池は抜いて出してください。コードは50cm程度に切って出してください。 充電式の場合は5ページ(危険品②)を参照してください。	
733	ドアノブ(金属製)	資源物(金属類)	黄		
734	とい(雨どい)	粗大ごみ	*		
735	砥石	燃やせないごみ	赤		
736	トイレットペーパーの芯	燃やせるごみ	青		
737	トイレ用洗剤の容器(プラスチック製)	資源物(プラ容器)	緑	「塩素系」「混ぜるな危険」と表示があるものは、プラマークがあっても燃やせるごみで出してください。	
738	投光器	資源物(金属類)	黄	コードは50cm程度に切って出してください。電球は取り除き、各市町村の収集方法に従って出してください。 充電式の場合は5ページ(危険品②)を参照してください。	
739	陶器類(茶碗・皿類、置物類)	燃やせないごみ	赤	割れものなどは気をつけて出してください。	
740	銅鍋	資源物(金属類)	黄		
741	籐の家具	粗大ごみ	*	椅子・カーペット・テーブル・チェストなどです。	
742	豆腐のパック(プラスチック製)	資源物(プラ容器)	緑		
と	743	灯油	収集不可	—	販売店にご依頼ください。
744	灯油ポンプ(手動式)	燃やせるごみ	青	電動式の場合は、資源物(金属類)で出してください。 電池は抜いて出してください。	
745	トースター	資源物(金属類)	黄	コードは50cm程度に切って出してください。	
746	時計	資源物(金属類)	黄	収集袋に入らないものは、粗大ごみです。 電池は抜いて出してください。 充電式の場合は5ページ(危険品②)を参照してください。	
747	土砂	収集不可	—		
748	戸棚	粗大ごみ	*		
749	トタン板	粗大ごみ	*	収集袋に入る場合は、資源物(金属類)で出してください。	
750	ドライバー(工具)	資源物(金属類)	黄	充電式の場合は5ページ(危険品②)を参照してください。	
751	ドライブレコーダー	資源物(金属類)	黄	個人で取り外したものに限りです。コードは50cm程度に切って出してください。	
752	ドライヤー	資源物(金属類)	黄	コードは50cm程度に切って出してください。 充電式の場合は5ページ(危険品②)を参照してください。	

No.	品目	分別区分	袋	出し方・ワンポイント
753	ドラム缶	粗大ごみ	*	完全に空にしてください。
754	鳥かご(金属製)	資源物(金属類)	黄	
755	鳥かご(木製・プラスチック製)	燃やせるごみ	青	
756	塗料	収集不可	—	液体のものです。液体状のものは布や紙に染み込ませて、燃やせるごみで出してください。
757	トレイ(食品用)	資源物(プラスチック)	緑	よく洗って乾かして出してください。店頭回収もご利用ください。刺身パックなどに入っているスポンジ製の下敷も資源物(プラスチック)で出してください。紙の場合は、燃やせるごみで出してください。バラや花などの飾りは燃やせるごみで出してください。
758	トレイのラップ(店舗で売られている食品用)	資源物(プラスチック)	緑	よく洗って出してください。
759	ドレッサー(鏡台)	粗大ごみ	*	危険防止のため、鏡にはテープ等を貼って出してください。
760	ドレッシングの容器(プラスチック製)	資源物(プラスチック)	緑	中をよく洗ってから出してください。PETマークがあるものは、資源物(ペットボトル)で出してください。
761	とろ箱(発泡スチロール製)	資源物(プラスチック)	緑	くだいて袋に入れてください。落ちない汚れ、劣化の激しいものは燃やせるごみで出してください。(一般家庭用のみです)
762	トロフィー類(金属製)	資源物(金属類)	黄	
763	トロフィー類(プラスチック製)	燃やせるごみ	青	
764	ナイフ類	資源物(金属類)	黄	しっかり包装して「キケン」と表示してください。
765	長靴	燃やせるごみ	青	
766	投げ網	燃やせるごみ	青	一般家庭用のみです。おもりは外して、資源物(金属類)で出してください。
767	ナット(ねじ類)	資源物(金属類)	黄	
768	納豆容器(プラスチック製)	資源物(プラスチック)	緑	中をよく洗ってから出してください。
769	鍋(金属・ホーロー・鋳物製)	資源物(金属類)	黄	
770	鍋(土鍋、ガラス製)	燃やせないごみ	赤	割れものなどは気をつけて出してください。
771	鍋敷き(籐・布製)	燃やせるごみ	青	金属製のものは資源物(金属類)で、陶器製のものは燃やせないごみで出してください。
772	生ごみ	燃やせるごみ	青	水切りをして出してください。
773	波板(プラスチック製)	燃やせるごみ	青	収集袋に入らないものは、粗大ごみです。メッシュ入りは、燃やせないごみで出してください。
774	二カド電池	収集不可	—	5ページ(危険品②)を参照してください。
775	二段ベッド	粗大ごみ	*	
776	荷造りひも(ビニール製)	燃やせるごみ	青	50cm程度に切ってください。
777	乳酸菌飲料の容器(プラスチック製)	資源物(プラスチック)	緑	キャップ・ラベルは必ず外し中をよく洗ってください。キャップは資源表示に従い出してください。
778	入浴剤の容器(プラスチック製)	資源物(プラスチック)	緑	キャップ・ラベルは必ず外し中をよく洗ってください。キャップは資源表示に従い出してください。
779	人形	燃やせるごみ	青	陶器製のものは、燃やせないごみで出してください。
780	人形ケース	燃やせないごみ	赤	収集袋に入らないものは、粗大ごみです。危険防止のため、ガラスにはテープ等を貼って出してください。
781	ぬいぐるみ	燃やせるごみ	青	
782	ぬい針	資源物(金属類)	黄	しっかり包装して「キケン」と表示してください。
783	布くず	燃やせるごみ	青	ハンカチ大未満のものです。ハンカチ大以上は、資源物(衣類)で出してください。
784	布テープ	燃やせるごみ	青	
785	ネガ(フィルム)	燃やせるごみ	青	
786	ネクタイ	燃やせるごみ	青	
787	ねこ車(一輪車)	粗大ごみ	*	各市町村担当課へお問い合わせください。
788	ねじ類(ナット)	資源物(金属類)	黄	
789	ネット(網、ミカンや玉ねぎの入ったもの)	資源物(プラスチック)	緑	水切りネットは燃やせるごみで出してください。
790	寝袋	燃やせるごみ	青	

	No.	品目	分別区分	袋	出し方・ワンポイント
ね	791	粘土(玩具・教材)	燃やせるごみ	青	
	792	農薬	収集不可	—	
	793	農薬の容器 (家庭菜園用)	燃やせるごみ	青	内容物は完全に除いてください。キャップも燃やせるごみです。プラマークがある場合も燃やせるごみです。農業用は収集できません。
	794	ノートパソコン	PCRリサイクル	—	2ページを参照してください。
	795	ノート類	資源物(古紙類)	*	各市町村の収集方法に従って出してください。雑誌・本類で出してください。
	796	のこぎり	資源物(金属類)	黄	しっかり包装して「キケン」と表示してください。
	797	のれん	燃やせるごみ	青	
	798	ノンカーボン紙	燃やせるごみ	青	
は	799	バーベキューコンロ	資源物(金属類)	黄	収集袋に入らないものは、粗大ごみです。錆・汚れのひどいものは、燃やせないごみで出してください。カセットボンベは必ず取り出してください。
	800	灰	燃やせるごみ	青	新聞紙に包んで少量ずつ出してください。(家庭から出る、風呂またはバーベキューなどの灰)
	801	バイク	収集不可	—	販売店にご依頼いただくか、二輪車リサイクルコールセンター(TEL:050-3000-0727)にお問い合わせください。
	802	灰皿	燃やせないごみ	赤	金属製のものは、洗浄して資源物(金属類)で出してください。
	803	パイプ(園芸・車庫用)	資源物(金属類)	黄	収集袋に入らないものは、粗大ごみです。塩ビパイプは燃やせるごみで出してください。
	804	パイプ棚	資源物(金属類)	黄	収集袋に入らないものは、粗大ごみです。
	805	パイプハンガー	粗大ごみ	*	
	806	パイプベッド	粗大ごみ	*	マットも粗大ごみです。
	807	廃油(食用以外)	収集不可	—	専門店にご依頼ください。
	808	バインダー(金具つき)	燃やせるごみ	青	金具は取り外して資源物(金属類)で出してください。
	809	はえたたき(プラスチック製)	燃やせるごみ	青	金属のついているものは、資源物(金属類)で出してください。
	810	はかり	資源物(金属類)	黄	一般家庭用のみです。業務用は販売店にご相談ください。充電式の場合は5ページ(危険品②)を参照してください。
	811	はくせい	燃やせるごみ	青	
	812	はけ	燃やせるごみ	青	
	813	バケツ(金属製)	資源物(金属類)	黄	
	814	バケツ(プラスチック製)	燃やせるごみ	青	
	815	はさみ類	資源物(金属類)	黄	しっかり包装して「キケン」と表示してください。※植木・枝切り・剪定はさみも含む。
	816	箸	燃やせるごみ	青	金属製のものは、資源物(金属類)で出してください。
	817	はしご	粗大ごみ	*	
	818	柱時計	資源物(金属類)	黄	収集袋に入らないものは、粗大ごみです。電池は抜いて出してください。
	819	バスマット(布製)	燃やせるごみ	青	珪藻土製品は、販売店へお問い合わせください。
	820	パソコン	PCRリサイクル	—	2ページを参照してください。
	821	パソコンデスク	粗大ごみ	*	
	822	バター(プラスチック容器)	資源物(プラ容器)	緑	使いきって、中をよく洗って出してください。
	823	パチンコ台	粗大ごみ	*	一般家庭用のみです。業務用は販売店にご相談ください。
	824	発煙筒	収集不可	—	販売店へお問い合わせください。
	825	パッカー	燃やせるごみ	青	一般家庭用のみです。農業用は収集できません。
	826	バッグ(革製・紙製)	燃やせるごみ	青	外せる金具は、資源物(金属類)で出してください。
	827	バッテリー(車・バイク)	収集不可	—	専門店へご依頼ください。
	828	バッテリー(リチウムイオン電池)	収集不可	—	5ページ(危険品②)を参照してください。
	829	バット(金属製)	粗大ごみ	*	収集袋に入るものは、資源物(金属類)で出してください。
830	バット(木製・プラスチック製)	粗大ごみ	*	収集袋に入るものは、燃やせるごみで出してください。	
831	発泡スチロール(緩衝材)	資源物(プラ容器)	緑	くだいて袋に入れてください。落ちない汚れ、劣化の激しいものは燃やせるごみで出してください。	

No.	品目	分別区分	袋	出し方・ワンポイント
832	バドミントンラケット(金属製)	資源物(金属類)	黄	
833	花火	燃やせるごみ	青	水に浸してから出してください。
834	歯ブラシ	燃やせるごみ	青	
835	歯ブラシ(電動)	資源物(金属類)	黄	電池は抜いて出してください。 充電式の場合は5ページ(危険品②)を参照してください。
836	歯磨き粉の容器(プラスチック製)	資源物(プラ容器)	緑	中を完全に使いきってよく洗って出してください。アルミ製のものは燃やせないごみで出してください。
837	刃物	資源物(金属類)	黄	しっかり包装して「キケン」と表示してください。
838	パラボラアンテナ	資源物(金属類)	黄	収集袋に入らないものは、粗大ごみです。
839	はらまき	燃やせるごみ	青	
840	バラ	燃やせるごみ	青	
841	針	資源物(金属類)	黄	しっかり包装して「キケン」と表示してください。
842	針(注射用)	収集不可	—	医療機関または処方された薬局へ返却してください。 4ページ(危険品①)を参照してください。
は 843	針金	資源物(金属類)	黄	50cm程度に切って出してください。束ねないで少量ずつ出してください。
844	ハロゲンヒーター	資源物(金属類)	黄	コードは50cm程度に切って出してください。
845	ハンガー(針金製)	資源物(金属類)	黄	束ねないで少量ずつ出してください。
846	ハンガー(プラスチック製・木製)	燃やせるごみ	青	
847	ハンカチ	資源物(衣類)	黄	
848	半紙	燃やせるごみ	青	
849	反射チョッキ	燃やせるごみ	青	
850	絆創膏	燃やせるごみ	青	
851	パンチ(穴あけ)	資源物(金属類)	黄	
852	はんでん	燃やせるごみ	青	
853	ハンドバッグ	燃やせるごみ	青	外せる金具は、資源物(金属類)で出してください。
854	ハンドミキサー	資源物(金属類)	黄	コードは50cm程度に切って出してください。 充電式の場合は5ページ(危険品②)を参照してください。
855	パン袋	資源物(プラ容器)	緑	
856	ハンマー	破砕困難物	*	各市町村担当課へお問い合わせください。
857	ピアノ	燃やせるごみ	青	
858	ピアノ	収集不可	—	専門店へご依頼ください。
859	ビーエス(BS)アンテナ	資源物(金属類)	黄	
860	ビー玉	燃やせないごみ	赤	
861	ビーチパラソル	粗大ごみ	*	
862	ピーピー(PP)バンド	燃やせるごみ	青	50cm程度に切って出してください。
863	ピールケース	収集不可	—	販売店に返却ください。
864	ひげそり	資源物(金属類)	黄	充電式の場合は5ページ(危険品②)を参照してください。
865	ひげそり替え刃	資源物(金属類)	黄	しっかり包装して「キケン」と表示してください。
ひ 866	ビデオカメラ	資源物(金属類)	黄	バッテリーは取り外してください。 5ページ(危険品②)を参照してください。
867	ビデオケース	燃やせるごみ	青	
868	ビデオテープ	燃やせるごみ	青	
869	ビデオデッキ	資源物(金属類)	黄	テープ類は必ず取り出してください。コードは50cm程度に切って出してください。
870	ビニールカップ	燃やせるごみ	青	
871	ビニールコート紙	燃やせるごみ	青	
872	ビニールシート	燃やせるごみ	青	収集袋に入らないものは、粗大ごみです。農業用は収集できません。
873	ビニールテープ	燃やせるごみ	青	
874	ビニール手袋	燃やせるごみ	青	

No.	品目	分別区分	袋	出し方・ワンポイント
875	ビニール袋	資源物(プラスチック)	緑	汚れのひどいものは燃やせるごみで出してください。
876	ビニールホース	燃やせるごみ	青	1m程度に切ってください。少量ずつ出してください。
877	ビニールポット(苗入れ)	資源物(プラスチック)	緑	プラマークがあるものです。土を洗い流して出してください。
878	ひも類(ビニール製)	燃やせるごみ	青	50cm程度に切ってください。少量ずつ出してください。
879	日よけ	燃やせるごみ	青	アルミ製のものは燃やせないごみで出してください。
880	肥料容器(家庭菜園用)	燃やせるごみ	青	
881	空びん(油びん)	資源物(缶・びん類)	黄	油をしっかりと切って出してください。※オリーブ油、ラー油等の食用油びん
882	空びん(飲料用びん)	資源物(缶・びん類)	黄	牛乳びんは販売店に回収依頼してください。キャップ・栓を必ず外し、中をよく洗ってから出してください。キャップ(金属製)は資源物(金属類)で出してください。※ジュース、栄養ドリンク、飲み薬等
883	空びん(酒びん)	資源物(缶・びん類)	黄	ビールびん・一升びんは集団回収・店頭回収に優先して出してください。キャップ・栓を必ず外し、中をよく洗ってから出してください。キャップ(金属製)は資源物(金属類)で出してください。キャップ(プラスチック製)は資源物(プラスチック)で出してください。(コルク栓は燃やせるごみです)
884	空びん(調味料・食用品のびん)	資源物(缶・びん類)	黄	キャップを必ず外し、中をよく洗ってから出してください。キャップは資源表示に従い出してください。※しょうゆ、食酢、ドレッシング、ジャム、はちみつ、ヨーグルト、インスタントコーヒー、ガラス製のり容器などです。なお、プラスチック製のり容器は資源物(プラスチック)で出してください。
885	花びん	燃やせないごみ	赤	
886	薬のびん	資源物(缶・びん類)	黄	中をよく洗ってから出してください。乳白色のびんについては、燃やせないごみで出してください。
887	クレゾール(殺虫剤)のびん	燃やせないごみ	赤	中をよく洗ってから出してください。
888	化粧品・整髪料・香水ガラスびん	資源物(缶・びん類)	黄	中をよく洗ってから出してください。乳白色のびんについては、燃やせないごみで出してください。
889	しょうゆ差し(陶器類・ガラス製)	燃やせないごみ	赤	プラスチック製のものは燃やせるごみで出してください。
890	農薬の容器(家庭菜園用)	燃やせないごみ	赤	中をよく洗ってから出してください。プラスチック製のものは燃やせるごみで出してください。農業用は収集できません。
891	哺乳びん(ガラス製)	燃やせないごみ	赤	プラスチック製のものは燃やせるごみで出してください。
892	マニキュアびん	燃やせないごみ	赤	内容物は燃やせるごみ出してください。内容物が固まって取り除くことができない場合は、そのまま出してください。
893	びん製品	燃やせないごみ	赤	中をよく洗ってから出してください。※漬物びん、梅酒をつけるびんなどです。
894	割れたびん類	燃やせないごみ	赤	割れものなどは気をつけて出してください。
895	便せん	燃やせるごみ	青	
896	ファクシミリ・複写機	資源物(金属類)	黄	一般家庭用のみです。コードは50cm程度に切って出してください。
897	ファンヒーター	資源物(金属類)	黄	灯油は完全に抜いてください。電池も抜いて出してください。コードは50cm程度に切って出してください。収集袋に入らないものは、粗大ごみです。充電式の場合は5ページ(危険品②)を参照してください。
898	フィルム(ネガ)	燃やせるごみ	青	
899	フィルムの筒型ケース	資源物(プラスチック)	緑	
900	風船	燃やせるごみ	青	
901	封筒	燃やせるごみ	青	
902	風鈴(陶器類・ガラス製)	燃やせないごみ	赤	割れものなどは気をつけて出してください。
903	風鈴(金属製)	資源物(金属類)	黄	
904	笛(リコーダー)	燃やせるごみ	青	

No.	品目	分別区分	袋	出し方・ワンポイント
905	フェンス(金属製)	資源物(金属類)	黄	収集袋に入らないものは、粗大ごみです。自己解体したものに限りです。
906	フェンス(木製)	燃やせるごみ	青	収集袋に入らないものは、粗大ごみです。自己解体したものに限りです。
907	フォーク(台所用品)	資源物(金属類)	黄	木製、プラスチック製のものは、燃やせるごみで出してください。
908	ふきん	燃やせるごみ	青	
909	複写機	資源物(金属類)	黄	一般家庭用のみです。コードは50cm程度に切って出してください。
910	腹膜透析液袋	燃やせるごみ	青	プラマークがあっても燃やせるごみで出してください。
911	ふすま	粗大ごみ	*	
912	フタ(金属製)	資源物(金属類)	黄	
913	フタ・キャップ(プラスチック製)	資源物(プラ容器)	緑	
914	ぷちぷち(エアキャップ)	資源物(プラ容器)	緑	50cm四方に切って出してください。
915	仏壇	粗大ごみ	*	
916	筆箱・筆入れ	燃やせるごみ	青	金属製のものは、資源物(金属類)で出してください。
917	ふとん	粗大ごみ	*	一枚ずつ80cm以内に折りたたみ、ひも等で縛って出してください。収集袋に入るものは燃やせるごみで出してください。
918	ふとん圧縮パック(ビニール製)	燃やせるごみ	青	少量ずつ出してください。
919	ふとん用ビニール袋	燃やせるごみ	青	プラマークがあるものは資源物(プラ容器)で出してください。
920	ふとんカバー	資源物(衣類)	黄	
921	ふとん乾燥機	資源物(金属類)	黄	一般家庭用のみです。業務用は販売店にご相談ください。コードは50cm程度に切って出してください。
922	フライパン	資源物(金属類)	黄	
923	ブラインド	資源物(金属類)	黄	収集袋に入らないものは、粗大ごみです。
924	ふら下がり健康器	粗大ごみ	*	
925	プラスチックチューブ容器類	資源物(プラ容器)	緑	中身は使い切ってください。
926	プラスチックボトル(塩素系漂白剤)	燃やせるごみ	青	混ぜるな危険や塩素系と表示してあるものです。プラマークがある場合も燃やせるごみで出してください。
927	プラスチックボトル(ペットボトル以外)	資源物(プラ容器)	緑	キャップ・ラベルは必ず外し中をよく洗ってください。キャップは資源表示に従い出してください。
928	プラモデル	燃やせるごみ	青	電池は抜いて出してください。ランナーも燃やせるごみで出してください。
929	ブランコ	粗大ごみ	*	一般家庭用のみです。
930	プリンター(プラスチック製)	燃やせるごみ	青	土を取り除いてください。
931	プリンター	資源物(金属類)	黄	一般家庭用のみです。コードは50cm程度に切って出してください。充電式のものは5ページ(危険品②)を参照してください。
932	プリン容器・ゼリー容器	資源物(プラ容器)	緑	中をよく洗ってから出してください。
933	ブルーシート	燃やせるごみ	青	袋に入らないものは、粗大ごみです。家庭使用物に限りです。
934	風呂椅子(プラスチック製)	燃やせるごみ	青	
935	プロジェクター	資源物(金属類)	黄	収集袋に入らないものは、粗大ごみです。コードは50cm程度に切って出してください。充電式のものは5ページ(危険品②)を参照してください。
936	風呂敷(布製)	資源物(衣類)	黄	
937	風呂敷(ビニール製)	燃やせるごみ	青	
938	フロッピーディスク・ケース	燃やせるごみ	青	
939	風呂の底板	燃やせるごみ	青	
940	プロパンガスボンベ	収集不可	—	専門店にご依頼ください。
941	風呂フタ(金属製)	資源物(金属類)	黄	収集袋に入らないものは、粗大ごみです。



No.	品目	分別区分	袋	出し方・ワンポイント
い	942 風呂フタ(木製・プラスチック製)	燃やせるごみ	青	収集袋に入らないものは、粗大ごみです。
	943 風呂マット	燃やせるごみ	青	
	944 文鎮(ぶんちん)	破砕困難物	*	各市町村担当課へお問い合わせください。
	945 噴霧器	資源物(金属類)	黄	プラスチック製の場合は、燃やせるごみで出してください。
え	946 ヘアードライヤー	資源物(金属類)	黄	コードは50cm程度に切って出してください。 充電式の場合は5ページ(危険品②)を参照してください。
	947 ヘアカラー(チューブ)	燃やせるごみ	青	金属製のものは燃やせないごみで出してください。
	948 ヘアピン	資源物(金属類)	黄	
	949 ベッド(本体)	粗大ごみ	*	
	950 ベッド(マットレス)	粗大ごみ	*	スプリングの有無に関わらず。
	951 ペットのトイレシート(紙製)	燃やせるごみ	青	
	952 ペットのトイレ砂	燃やせるごみ	青	少量ずつ出してください。
	953 ペットボトル(油・ドレッシング類)	資源物(プラスチック)	緑	中をよく洗ってから出してください。PETマークがあるものは、資源物(ペットボトル)で出してください。
	954 ペットボトル(飲料用・しょうゆ・みりん・酒類)	資源物(ペットボトル)	黄	キャップ・ラベルを必ず外し、中をよく洗ってから出してください。ペットボトルを切断した場合、または、着色した場合は燃やせるごみで出してください。
	955 ペットボトルのキャップ(金属製)	資源物(金属類)	黄	
	956 ペットボトルのキャップ(プラスチック製)	資源物(プラスチック)	緑	
	957 ヘッドホン	資源物(金属類)	黄	コードレスヘッドホンの電池は抜いて出してください。 充電式の場合は5ページ(危険品②)を参照してください。
	958 ベニヤ板	燃やせるごみ	青	収集袋に入らないものは、粗大ごみです。
	959 ベビーカー	資源物(金属類)	黄	収集袋に入らないものは、粗大ごみです。
	960 ベビータンス	粗大ごみ	*	
	961 ベビーチェア	粗大ごみ	*	
	962 ベビーバス	燃やせるごみ	青	収集袋に入らないものは、粗大ごみです。
963 ベビーベッド	粗大ごみ	*		
964 ヘルスメーター	資源物(金属類)	黄	電池は抜いて出してください。 充電式の場合は5ページ(危険品②)を参照してください。	
965 ベルト	燃やせるごみ	青	金具類は外して、資源物(金属類)で出してください。	
966 ヘルメット	燃やせないごみ	赤		
967 便座(電動式のもの)	資源物(金属類)	黄		
968 便座(プラスチック製)	燃やせるごみ	青		
969 便座カバー	燃やせるごみ	青		
970 ベンチ	粗大ごみ	*		
971 弁当箱(家庭用プラスチック製)	燃やせるごみ	青	よく洗って出してください。	
972 弁当箱(家庭用金属製)	資源物(金属類)	黄	よく洗って出してください。	
973 弁当容器(弁当販売店プラスチック製)	資源物(プラスチック)	緑	よく洗って出してください。	
974 ペン類	燃やせるごみ	青		
ほ	975 ホイール(車両用)	収集不可	—	専門店へご依頼ください。
	976 ボイラー	収集不可	—	専門店へご依頼ください。
	977 望遠鏡	燃やせないごみ	赤	
	978 ほうき	燃やせるごみ	青	
	979 芳香剤の容器(プラスチック製)	資源物(プラスチック)	緑	中をよく洗ってから出してください。
	980 帽子	燃やせるごみ	青	
	981 包装紙	燃やせるごみ	青	
	982 防虫剤	燃やせるごみ	青	

No.	品目	分別区分	袋	出し方・ワンポイント
983	包丁	資源物(金属類)	黄	しっかり包装して「キケン」と表示してください。
984	包丁研ぎ器	資源物(金属類)	黄	電池は抜いて出してください。
985	ポウリングの玉	破砕困難物	*	各市町村担当課へお問い合わせください。
986	ボウル (台所用品・金属製)	資源物(金属類)	黄	
987	ボウル (台所用品・プラスチック製)	燃やせるごみ	青	
988	ホース(ビニール製)	燃やせるごみ	青	1m程度に切り、少量ずつ出してください。もしくは、絶対にばらけないように、縛るなどしてまとめて出してください。
989	ホースリール(金属製)	資源物(金属類)	黄	ホース(ビニール製)は燃やせるごみです。1m程度に切り、少量ずつ出してください。もしくは、絶対にばらけないように、縛るなどしてまとめて出してください。
990	ホースリール (プラスチック製)	燃やせるごみ	青	ホース(ビニール製)は1m程度に切り、少量ずつ出してください。もしくは、絶対にばらけないように、縛るなどしてまとめて出してください。
991	ポータブルトイレ	燃やせるごみ	青	収集袋に入らないものは、粗大ごみです。
992	ポータブルプレーヤー (音響機器)	資源物(金属類)	黄	充電式の場合は5ページ(危険品②)を参照してください。
993	ボール(スポーツ用品)	燃やせるごみ	青	野球・テニス・サッカー・バレーなどです。
994	ボールペン	燃やせるごみ	青	金属製のものは資源物(金属類)で出してください。
995	ホーローなべ	資源物(金属類)	黄	ガラス製のフタは、燃やせないごみで出してください。
996	歩行器	資源物(金属類)	黄	収集袋に入らないものは、粗大ごみです。
997	ボタン型電池	収集不可	—	販売店へご依頼ください。
998	ホッチキス	資源物(金属類)	黄	
999	ホッチキス針	資源物(金属類)	黄	
1000	ポット(電気)	資源物(金属類)	黄	コードは50cm程度に切って出してください。
1001	ポット(魔法瓶)	資源物(金属類)	黄	
1002	ホットカーペット	燃やせるごみ	青	収集袋に入らないものは、粗大ごみです。コードは、50cm程度に切って資源物(金属類)で出してください。
1003	ホットプレート	資源物(金属類)	黄	一般家庭用のみです。板厚3mm以下に限ります。コードは50cm程度に切って出してください。
1004	ポリタンク	燃やせるごみ	青	中身は抜いてください。収集袋に入らないものは、粗大ごみです。
1005	ポリバケツ	燃やせるごみ	青	
1006	ポリ袋	資源物(プラ容器)	緑	汚れのひどいものは燃やせるごみで出してください。
1007	保冷剤	燃やせるごみ	青	
1008	保冷バッグ	燃やせるごみ	青	
1009	保冷まくら(アイスまくら)	燃やせるごみ	青	
1010	ホワイトボード	燃やせるごみ	青	一般家庭用のみです。金属部は資源物(金属類)で出してください。収集袋に入らないものは、粗大ごみです。
1011	本	資源物(古紙類)	*	各市町村の収集方法に従って出してください。雑誌・本類で出してください。
1012	本棚	粗大ごみ	*	収集袋に入れられる大きさに解体した木製・プラスチック製のものは、燃やせるごみで出してください。
1013	盆ちょうちん	燃やせるごみ	青	電気式の場合は、資源物(金属類)で出してください。コードは、50cm程度に切って資源物(金属類)で出してください。
1014	マーガリン容器	資源物(プラ容器)	緑	中をよく洗ってから出してください。
1015	麻雀台	粗大ごみ	*	
1016	麻雀パイ	燃やせるごみ	青	
1017	マイク	資源物(金属類)	黄	電池は抜いて出してください。コードは50cm程度に切って出してください。充電式の場合は5ページ(危険品②)を参照してください。

ほ

ま

No.	品目	分別区分	袋	出し方・ワンポイント
1018	マウス(パソコン付属品)	資源物(金属類)	黄	単品の場合のみです。電池は抜いて出してください。コードは50cm程度に切って出してください。充電式の場合は5ページ(危険品②)を参照してください。
1019	マグカップ(金属製)	資源物(金属類)	黄	
1020	マグカップ(陶器)	燃やせないごみ	赤	割れものなどは気をつけて出してください。
1021	マグカップ(プラスチック製)	燃やせるごみ	青	
1022	マグネット(磁石)	資源物(金属類)	黄	
1023	マグネットシート	燃やせるごみ	青	
1024	まくら	燃やせるごみ	青	磁気まくらについては各市町村担当課へお問い合わせください。
1025	まくらカバー	燃やせるごみ	青	
1026	孫の手	燃やせるごみ	青	
1027	マジックペン	燃やせるごみ	青	ガラス製のものは、燃やせないごみで出してください。金属製のものは、資源物(金属類)で出してください。
1028	マスク	燃やせるごみ	青	不織布製などの使い捨てマスクも燃やせるごみです。
1029	マッサージ器	粗大ごみ	*	一般家庭用のみです。収集袋に入るものは資源物(金属類)で出してください。業務用は販売店にご相談ください。コードは50cm程度に切って出してください。充電式の場合は5ページ(危険品②)を参照してください。
1030	マッチ	燃やせるごみ	青	水で湿らせて出してください。
1031	マットレス	粗大ごみ	*	中に金属が入っていないもので収集袋に入るものは燃やせるごみで出してください。
1032	窓用エアコン	家電リサイクル	—	購入、買い替えをした店にご相談ください。3ページを参照してください。
1033	まな板(木製・プラスチック製)	燃やせるごみ	青	
1034	魔法瓶(ポット)	資源物(金属類)	黄	
1035	豆電球	燃やせないごみ	赤	各市町村の収集方法に従って出してください。
1036	マヨネーズのキャップ	資源物(プラ容器)	緑	
1037	マヨネーズのチューブ(プラスチック製)	資源物(プラ容器)	緑	中をよく洗ってから出してください。びん容器の場合は、資源物(缶・びん)で出してください。
1038	マンガ本	資源物(古紙類)	*	各市町村の収集方法に従って出してください。雑誌・本類で出してください。
1039	万年筆(本体が金属製)	資源物(金属類)	黄	プラスチック製のものは、燃やせるごみで出してください。
1040	万歩計	資源物(金属類)	黄	電池は抜いてください。充電式の場合は5ページ(危険品②)を参照してください。
1041	ミカンが入っていた網・ネット・ポリ袋	資源物(プラ容器)	緑	
1042	ミキサー(ジューサー)	資源物(金属類)	黄	コードは50cm程度に切って出してください。
1043	ミシン	資源物(金属類)	黄	一般家庭用のみです。業務用は販売店にご相談ください。足踏みミシンは粗大ごみです。コードは50cm程度に切って出してください。充電式の場合は5ページ(危険品②)を参照してください。
1044	水切りネット	燃やせるごみ	青	
1045	水差し(ガラス製)	燃やせないごみ	赤	
1046	密閉容器(台所用品)	燃やせるごみ	青	
1047	ミニコンポ	資源物(金属類)	黄	収集袋に入らないものは粗大ごみです。コードは50cm程度に切って出してください。充電式の場合は5ページ(危険品②)を参照してください。
1048	ミニディスク(MD)	燃やせるごみ	青	
1049	耳当て	燃やせるごみ	青	
1050	耳かき	燃やせるごみ	青	金属製のものは、資源物(金属類)で出してください。
1051	みりんの容器(ペットボトル)	資源物(ペットボトル)	黄	中をよく洗ってください。キャップ・ラベルは取り外してください。
1052	虫かご(金属製)	資源物(金属類)	黄	
1053	虫かご(木製・プラスチック製)	燃やせるごみ	青	

	No.	品目	分別区分	袋	出し方・ワンポイント
む	1054	むしめがね	燃やせないごみ	赤	すべてプラスチック製のものは、燃やせるごみで出してください。
	1055	むしろ	燃やせるごみ	青	農業用は収集できません。
め	1056	めがね	燃やせないごみ	赤	すべてプラスチック製のものは、燃やせるごみで出してください。
	1057	目薬の容器(ボトル型)	資源物(プラ容器)	緑	
	1058	メジャー(金属製)	資源物(金属類)	黄	業務用は収集不可です。プラスチック製・布製のものは燃やせるごみです。
	1059	綿棒	燃やせるごみ	青	
も	1060	毛布	燃やせるごみ	青	収集袋に入らない場合は、粗大ごみです。粗大ごみで出す場合は一枚ずつ80cm以内に折りたたみ、ひも等で縛って出してください。
	1061	毛布(電気)	燃やせるごみ	青	コードは、50cm程度に切って資源物(金属類)で出してください。収集袋に入らない場合は、粗大ごみです。粗大ごみで出す場合は一枚ずつ80cm以内に折りたたみ、ひも等で縛って出してください。充電式の場合は5ページ(危険品②)を参照してください。
	1062	木製家具	粗大ごみ	*	
	1063	もちつき機	資源物(金属類)	黄	一般家庭用のみです。業務用は販売店にご相談ください。コードは50cm程度に切ってください。収集袋に入らないものは、粗大ごみです。
	1064	モップ	燃やせるごみ	青	金属製の部分は、資源物(金属類)で出してください。
	1065	モニター(パソコン用)	収集不可	—	「メーカー」へ問い合わせてください。
	1066	物置(組立式)	粗大ごみ	*	
	1067	物干し(プラスチック製)	燃やせるごみ	青	金属製のものは、資源物(金属類)で出してください。収集袋に入らないものは、粗大ごみです。
	1068	物干し竿	粗大ごみ	*	
	1069	物干し台	粗大ごみ	*	土台のコンクリートブロックは、収集できません。
1070	モバイルバッテリー	収集不可	—	各市町村担当課へお問い合わせください。5ページ(危険品②)を参照してください。乾電池式の場合は、電池を抜いて資源物(金属類)で出してください。	
や	1071	やかん(ケトル)	資源物(金属類)	黄	
	1072	焼き物用あみ	資源物(金属類)	黄	収集袋に入らないものは、粗大ごみです。
	1073	野菜の結束テープ	燃やせるごみ	青	中に針金の入っているものは、資源物(金属類)で出してください。
	1074	柳こうり	燃やせるごみ	青	収集袋に入らないものは、粗大ごみです。
ゆ	1075	USBメモリー	資源物(金属類)	黄	
	1076	湯たんぽ(金属製)	資源物(金属類)	黄	プラスチック製のものは、燃やせるごみで出してください。
	1077	湯のみ茶わん	燃やせないごみ	赤	割れものなどは気をつけて出してください。
	1078	湯沸器(台所用)	資源物(金属類)	黄	収集袋に入らないものは、粗大ごみです。コードは50cm程度に切って出してください。
よ	1079	洋服タンス	粗大ごみ	*	
	1080	ヨーグルトの外包装フィルム	資源物(プラ容器)	緑	紙製のものは燃やせるごみで出してください。
	1081	ヨーグルトのフタ	材質による	*	紙製のものは燃やせるごみ、アルミ製のものは燃やせないごみ、プラスチック製のものは資源物(プラ容器)で出してください。よく洗って出してください。
	1082	ヨーグルトの容器	材質による	*	紙製のものは燃やせるごみ、プラスチック製のものは資源物(プラ容器)、ガラス製びんは資源物(缶・びん類)で出してください。よく洗って出してください。
	1083	よしず	粗大ごみ	*	
ら	1084	ライター	資源物(金属類)	黄	ガスは完全に抜いてください。処理場で火災の原因になります。
	1085	ライフジャケット	燃やせるごみ	青	
	1086	ラケット	資源物(金属類)	黄	木製、プラスチック製のものは、燃やせるごみで出してください。

No.	品目	分別区分	袋	出し方・ワンポイント
1087	ラジオ	資源物(金属類)	黄	電池は抜いて出してください。 充電式の場合は5ページ(危険品②)を参照してください。
1088	ラジカセ	資源物(金属類)	黄	電池は抜いて出してください。カセットテープは燃やせるごみで出してください。 充電式の場合は5ページ(危険品②)を参照してください。
1089	ラジコン	資源物(金属類)	黄	電池は抜いて出してください。 充電式の場合は5ページ(危険品②)を参照してください。
1090	ラップ(家庭用)	燃やせるごみ	青	紙芯・ケースも燃やせるごみです。
1091	ラップ(家庭用)のふち金(刃)	資源物(金属類)	黄	
1092	ラップ(店舗で売られている食品用)	資源物(プラ容器)	緑	よく洗って出してください。
1093	ラベル(紙製)	燃やせるごみ	青	ボトル等についているビニール製のラベルは、資源物(プラ容器)で出してください。
1094	ラミネート加工品(図書館カードなど)	燃やせるごみ	青	
1095	ランチジャー	資源物(金属類)	黄	
1096	ランドセル	燃やせるごみ	青	
1097	ランドリーハンガー	燃やせるごみ	青	
1098	ランプ(燃料式)	燃やせないごみ	赤	燃料は必ず抜いて出してください。
1099	リール(釣り具)	資源物(金属類)	黄	釣り糸は、取り外して、燃やせるごみで出してください。
1100	リール(電動式)	資源物(金属類)	黄	釣り糸は、取り外して、燃やせるごみで出してください。電池は抜いて出してください。コードは50cm程度に切って出してください。 充電式の場合は5ページ(危険品②)を参照してください。
1101	リコーダー(笛)	燃やせるごみ	青	
1102	リモコン	資源物(金属類)	黄	電池は抜いて出してください。
1103	リヤカー	粗大ごみ	*	
1104	リュックサック	燃やせるごみ	青	
1105	旅行用スーツケース	粗大ごみ	*	
1106	リンス容器	資源物(プラ容器)	緑	中をよく洗ってから出してください。
1107	ルーペ	燃やせないごみ	赤	すべてプラスチック製のものは、燃やせるごみで出してください。
1108	ルームランナー(健康器具)	粗大ごみ	*	一般家庭用のみです。コードは50cm程度に切って出してください。
1109	冷蔵庫	家電リサイクル	—	購入、買い替えをした店にご相談ください。 3ページを参照してください。
1110	冷蔵庫(業務用)	収集不可	—	専門店にご依頼ください。
1111	冷暖房用室内外機	家電リサイクル	—	購入、買い替えをした店にご相談ください。 3ページを参照してください。
1112	冷凍庫	家電リサイクル	—	購入、買い替えをした店にご相談ください。 3ページを参照してください。
1113	冷凍庫(業務用)	収集不可	—	専門店にご依頼ください。
1114	冷風機	粗大ごみ	*	コードは、50cm程度に切って資源物(金属類)で出してください。
1115	レインコート	燃やせるごみ	青	
1116	レーザーディスク	燃やせるごみ	青	
1117	レーザーディスクプレーヤー	資源物(金属類)	黄	コードは50cm程度に切って出してください。
1118	レース製品	燃やせるごみ	青	
1119	レコード盤	燃やせるごみ	青	
1120	レコードプレーヤー	資源物(金属類)	黄	コードは50cm程度に切って出してください。
1121	レジ袋	資源物(プラ容器)	緑	汚れのひどいものは燃やせるごみで出してください。
1122	レジャーシート	燃やせるごみ	青	
1123	レジャーチェア	燃やせるごみ	青	金属部は、資源物(金属類)で出してください。 収集袋に入らないものは、粗大ごみです。
1124	レジャーテーブル	燃やせるごみ	青	金属部は、資源物(金属類)で出してください。 収集袋に入らないものは、粗大ごみです。

No.	品目	分別区分	袋	出し方・ワンポイント
れ	1125 レトルトパック(カレー等)	資源物(プラ容器)	緑	中をよく洗ってから出してください。
	1126 レンガ	収集不可	—	
	1127 レンジ台・レンジフード	粗大ごみ	*	
	1128 レンズ	燃やせないごみ	赤	プラスチック製のものは、燃やせるごみで出してください。
ろ	1129 老眼鏡	燃やせないごみ	赤	すべてプラスチック製のものは、燃やせるごみで出してください。
	1130 ろう紙	燃やせるごみ	青	
	1131 ローソク	燃やせるごみ	青	
	1132 ロープ	燃やせるごみ	青	50cm程度に切り、束ねないで出してください。
	1133 ローラースケート	資源物(金属類)	黄	
	1134 ロッカー	粗大ごみ	*	
わ	1135 ワープロ	資源物(金属類)	黄	コードは50cm程度に切って、資源物(金属類)で出してください。印字リボンは外して、燃やせるごみで出してください。
	1136 Wi-fiルーター	資源物(金属類)	黄	コードは50cm程度に切って出してください。ポケットWi-fiは5ページ(危険品②)を参照してください。
	1137 ワイヤ類(束)	資源物(金属類)	黄	一般家庭用のみです。
	1138 輪ゴム	燃やせるごみ	青	
	1139 ワゴン	資源物(金属類)	黄	収集袋に入らないものは、粗大ごみです。
	1140 わさびの容器(プラスチック製)	資源物(プラ容器)	緑	中を完全に使いきってよく洗って出してください。
	1141 綿入れ・ちゃんちゃんこ	燃やせるごみ	青	
	1142 割りばし	燃やせるごみ	青	

西都見湯クリーンセンターへのごみの個人搬入は、  
できませんのでご注意ください。



お問い合わせ等につきましては、お住まいの関係  
市町村にお願いします。

西都市役所生活環境課	4 3 - 3 4 8 5	(直通)
高鍋町役場町民生活課	2 6 - 2 0 1 7	(直通)
新富町役場都市建設課	3 3 - 6 0 7 2	(直通)
木城町役場町民課	3 2 - 4 7 3 6	(直通)
川南町役場環境課	2 7 - 8 0 1 0	(直通)
都農町役場住民課	2 5 - 5 7 1 3	(直通)
西米良村役場村民課	3 6 - 1 1 1 1	(代表)