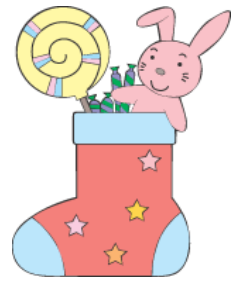




月報 きじょう

2014年



12月の主な行事予定

No.1

日・曜	行 事	日・曜	行 事
1 月 先勝	・燃やせるゴミ, 燃やせないゴミ収集日(石河内, 平坦地区)	18 木 赤口	・サンシャイン【石河内】教室 13:30~15:30 ・燃やせるゴミ, 資源ゴミ収集日(石河内, 平坦地区)
2 火 友引	・サンシャイン教室 9:30~11:30 福祉センター ・にこにこヘルスアップ教室 13:30~15:30 保健センター	19 金 先勝	・農家・就農相談日 10:00~12:00 農業委員会事務室 ・木城町消防団年末年始特別警戒出発式 19:00~ コミュニティ多目的広場 ・古紙, 衣類収集日(石河内, 平坦地区)
3 水 先負	【障害者週間】 ・中之又地区ゴミ収集日(可燃, 不燃, 資源, 古紙, 衣類)	20 土 友引	土曜閉庁 ・めばえ保育園クリスマス発表会 9:30~ めばえ保育園
4 木 仏滅	【人権週間】 ・「人権・なやみごと相談」所の開設 10:00~ 福祉センター ・農業用廃プラスチック収集(廃ポリ・廃資材) JA児湯新富茶工場 8:30~12:00, 13:00~15:00 ・燃やせるゴミ, 資源ゴミ収集日(石河内, 平坦地区)	21 日 先負	【家族の日】 ・宮崎県知事選挙投票日 7:00~ 町内6投票所 ・粗大ゴミ搬入日(百合野粗大ゴミ一時保管所) 8:30~16:00 ・日曜在宅医 おがわクリニック(心療内・精神) 32-5726 } (9:00~17:00) 河野産科婦人科(産・婦) 22-0341 }
5 金 大安	・農業用廃プラスチック収集(廃ビニール) JA児湯新富茶工場 8:30~12:00, 13:00~15:00 ・古紙, 衣類収集日(石河内, 平坦地区)	22 月 大安	・燃やせるゴミ, 燃やせないゴミ収集日(石河内, 平坦地区)
6 土 赤口	土曜閉庁	23 火 赤口	【天皇誕生日】 ・休日在宅医 高鍋春光会医院(内・胃) 23-0013 } (9:00~17:00) 黒木皮膚科(皮) 23-0874 }
7 日 先勝	・新田原エアフェスタ2014 8:30~ 航空自衛隊新田原基地 ・日曜在宅医 たかやま小児科(小・アレルギー) 23-4423 } (9:00~17:00) ながとも眼科(眼) 21-1780 }	24 水 先勝	・農業委員会定例総会 9:00~12:00 役場3階会議室 ・にこにこヘルスアップ教室 13:30~15:30 保健センター ・石河内出張診療日 13:30~ 石河内総合福祉センター ・中之又出張診療日 14:30~ 中之又総合福祉センター ・中之又地区年末臨時収集日(可燃, 不燃, 資源, 古紙, 衣類)
8 月 友引	・燃やせるゴミ, 燃やせないゴミ収集日(石河内, 平坦地区)	25 木 友引	【クリスマス】 ・燃やせるゴミ, 資源ゴミ収集日(石河内, 平坦地区) ・国民健康保険税第6期, 固定資産税第3期 後期高齢者医療保険料, 介護保険料, 各種使用料, 保育料 【納期限・口座振替日】
9 火 先負	・にこにこヘルスアップ教室 13:30~15:30 保健センター	26 金 先負	・母子手帳交付, 妊婦健康相談(9:00~10:00受付) 保健センター ・古紙, 衣類収集日(石河内, 平坦地区)
10 水 仏滅	【人権デー】 ・行政相談 9:00~12:00 福祉センター ・石河内出張診療日 13:30~ 石河内総合福祉センター ・中之又出張診療日 14:30~ 中之又総合福祉センター	27 土 仏滅	土曜閉庁
11 木 大安	・燃やせるゴミ, 資源ゴミ収集日(石河内, 平坦地区)	28 日 大安	・粗大ゴミ搬入日(百合野粗大ゴミ一時保管所) 8:30~16:00 ・日曜在宅医 大森内科医院(内・循・腎・漢内・小) 22-0055 } (9:00~17:00) 山口整形外科(整・放・リハ) 22-3157 }
12 金 赤口	・乳児健診(13:00~14:20受付) 保健センター ・古紙, 衣類収集日(石河内, 平坦地区)	29 月 赤口	・年末臨時収集 燃やせるゴミ(石河内, 平坦地区) ・年末在宅医 野津手・加来内科医院(内) 22-2104 } (9:00~17:00) 鶴外科胃腸科(外・胃腸・肛) 23-2121 }
13 土 先勝	土曜閉庁 ・中之又鎮守神社例大祭 17:30~ 中之又鎮守神社	30 火 先勝	・年末在宅医 木城クリニック(内・循・胃・外) 32-3322 } (9:00~17:00) 坂田病院(内・外・婦) 22-3426 高橋耳鼻咽喉科(耳鼻咽喉) 23-6465 }
14 日 友引	・衆議院議員選挙投票日 7:00~ 町内6投票所 ・日曜在宅医 永友慶子小児科(小) 23-1082 } (9:00~17:00) 崎浜胃腸科医院(胃・肛・外・内) 22-3345 }	31 水 友引	【大晦日】 ・年末在宅医 黒木内科医院(内) 23-2883 } (9:00~17:00) 永友クリニック(泌) 22-3375 }
15 月 先負	・こころの健康相談(13:30~予約制) 保健センター ・農地法届出締切日 ・燃やせるゴミ, 燃やせないゴミ収集日(石河内, 平坦地区)		
16 火 仏滅	・サンシャイン教室 9:30~11:30 福祉センター ・こぶ山学級 10:00~ 中之又総合福祉センター ・にこにこヘルスアップ教室 13:30~15:30 保健センター		
17 水 大安	・木っずクラブ(10:15~10:30受付) 保健センター ・中之又地区ゴミ収集日(可燃, 不燃, 資源, 古紙, 衣類)		

